

## SERES MÁGICOS EN CUENTOS FANTÁSTICOS

### CAMPAÑA DE ANIMACIÓN A LA LECTURA PARA ESCOLARES DE INFANTIL Y PRIMARIA. CURSO 2010-2011

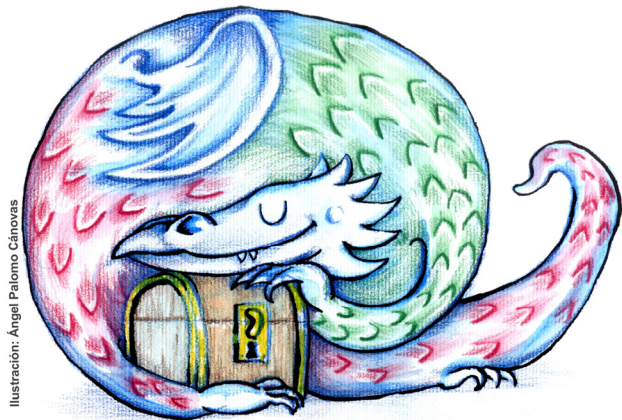
Comienzan las clases de nuevo y, un año más, la **Biblioteca Regional de Murcia** inicia su **Campaña de Animación a la Lectura**, en la que os invitamos a participar.

Este curso la biblioteca os propone un mágico viaje por los cuentos de la más desbordante fantasía:

¡Ranas, sapos y culebras! ¡Brujas, duendes y magos! Todos los seres mágicos se han escapado de los libros para contarnos sus aventuras. ¿Sabías que los dragones duermen en un colchón de oro?; ¿qué las hadas del mar se llaman "ninfas"?; ¿que existen gigantes de un solo ojo?; ¿que a las brujas les gusta la comida con mucha sal?; ¿o qué el unicornio y el león son enemigos por naturaleza?

Todas estas curiosidades y otras muchas te esperan en la biblioteca. Además, jugaremos a los acertijos y haremos conjuros, hechizos y encantamientos para pasar un buen rato en compañía de la magia de los libros.

Bajo el lema "Seres mágicos en cuentos fantásticos", hemos preparado actividades con las que los alumnos disfrutarán de su visita mientras adquieren los conocimientos básicos sobre los servicios de la biblioteca y su uso.



**Biblioteca Regional**

#### Horario de Biblioteca:

De lunes a viernes: de 9:00 a 21:00 h.

Sábados: de 10:00 a 21:00 h.

Domingos: de 10:00 a 13:30 h.

#### Tarjeta de lector:

#### Necesaria para:

Préstamo de obras

Consulta del fondo de Mediateca

Consulta de CD-ROM

Acceso a Internet



#### Requisito único:

Presentar el D.N.I.

Avda. Juan Carlos I, 17—30008— MURCIA

Tlf.: 968 366 578 / Fax: 968 366 600

E-mail: [infantil-brmu@listas.carm.es](mailto:infantil-brmu@listas.carm.es)

[www.bibliotecaregional.carm.es](http://www.bibliotecaregional.carm.es)

[www.bibliotecaspublicas.es/br-murcia-ij/index.jsp](http://www.bibliotecaspublicas.es/br-murcia-ij/index.jsp)

Con el patrocinio de

**CM**

**FUNDACIÓN CAJAMURCIA**

Región de Murcia



## CAMPAÑA DE ANIMACIÓN A LA LECTURA PARA ESCOLARES DE INFANTIL Y PRIMARIA CURSO 2010-2011

## SERES MÁGICOS EN CUENTOS FANTÁSTICOS



Ilustración: Irene García de la Calera Molina. 10 años

**BIBLIOTECA REGIONAL DE MURCIA**

Patrocina: FUNDACIÓN CAJAMURCIA

## CONDICIONES DE LA VISITA

La campaña estará abierta desde octubre de 2010 hasta mayo de 2011. La hora de comienzo serán las 10:00, y en el caso de que los centros más alejados de nuestras instalaciones la actividad comenzaría a las 11.

La actividad para Educación Infantil tendrá una duración de una hora y para Educación Primaria de una hora y media.

Las solicitudes se cumplimentarán en el modelo adjunto o fotocopia del mismo, y se remitirán por fax al 968 366600 o por correo postal a:



**Biblioteca Regional de Murcia.  
Sala Infantil  
Avda Juan Carlos I, 17  
30008 Murcia**

También se pueden gestionar solicitudes a través de las web:

[www.bibliotecaregional.carm.es](http://www.bibliotecaregional.carm.es)

[www.bibliotecaspublicas.es/br-murcia-ij/index.jsp](http://www.bibliotecaspublicas.es/br-murcia-ij/index.jsp)

La adjudicación de visitas se realizará por riguroso orden de inscripción y se comunicará a los centros, mediante llamada telefónica o correo electrónico, la fecha y hora asignadas para la misma.

### GRUPOS:

- Las actividades están dirigidas a escolares desde Infantil de 4 años hasta 4º de primaria.
- Solo se admitirán dos aulas por centro educativo y deberán realizar la visita en una misma fecha.
- Las aulas, de 25 alumnos como máximo, pertenecerán al mismo nivel o ciclo.
- Los grupos deberán estar acompañados por dos profesores en todo momento.
- Debido al funcionamiento de la biblioteca la puntualidad es imprescindible.

## SOLICITUD DE PARTICIPACIÓN

**CAMPAÑA DE ANIMACIÓN  
A LA LECTURA  
PARA ESCOLARES DE  
INFANTIL Y PRIMARIA**

### CENTRO EDUCATIVO

Denominación

Dirección

Localidad

Código Postal

Teléfono

Correo Electrónico

Horario Lectivo

### OBSERVACIONES

### AULA 1ª

Profesor/a responsable

Correo Electrónico

Nº de Alumnos

Curso-Nivel

Necesidades educativas especiales

Sí

No

Número:

Tipo de discapacidad:

### AULA 2ª

Profesor/a responsable

Correo Electrónico

Nº de Alumnos

Curso-Nivel

Necesidades educativas especiales

Sí

No

Número:

Tipo de discapacidad:

### FIRMA Y SELLO