

# COLEGIO OFICIAL DE ARQUITECTOS DE MURCIA

## DECLARACIÓN DE CONDICIONES URBANÍSTICAS

EXPEDIENTE:

PROYECTO:	P.B+E DE ACONDIC. DE ESPACIO ADMINISTRATIVO AULA 3 EN EDIF.PRIN.CAR
SITUACION:	AVDA. MARIANO BALLESTER 2, LOS NAREJOS, LOS ALCAZARES
PROMOTOR:	CENTRO DE ALTO RENDIMIENTO, REGION DE MURCIA, SAU
ARQUITECTO:	D. JOSE LUIS ALBACETE EZCURRA

SUP.CONSTRUIDAS		TOTAL SC (m2)	Nº VIVIENDAS
S/ RASANTE 70,35	m2	B/ RASANTE	m2
		70,35	

### SITUACION URBANÍSTICA

Normativa de Aplicación	<b>NNSS LOS ALCAZARES</b>		
Clasificación del Suelo	<b>URBANO</b>	Calificación/Zonificación	SU5.EQUIP.COMUNIT.

Cédula urbanística <input type="checkbox"/>	Certificado urbanístico <input type="checkbox"/>	Acuerdo Municipal <input type="checkbox"/>	Otros <input type="checkbox"/>
---	--	--	--------------------------------

	Parámetro	S/Normas	S/Proyecto	Observaciones
Parcelación	Parcela mínima ( m2)		1797,98	
	Long. Fachadas ( m)			
	Diámetro inscrito ( m)			
	Fondo mínimo ( m)			
Uso	Uso principal			
	Uso específico			
Altura	Número de plantas			
	Altura cornisa ( m)			
Volumen	Volumen ( m3)			
	Edificabilidad ( m2/m2)			
	Fondo máximo ( m)			
	Vuelo máxima ( cm)			
	Long. máx. vuelos			
Situación	Retranqueo fachada ( m)			
	Idem.otros lindes ( m)			
	Separación Bloques ( m)			
Ocupación	Ocupación ( %)			
	Ocupación ( m2)			

Observaciones: SOLO SE ACTÚA EN EL INTERIOR DEL EDIFICIO, SIN ALTERAR ESTRUCTURA NI FACHADA NI INCREMENTODE SUPERFICIE O VOLUMEN.

Como arquitecto/s autor/es del proyecto de referencia y a los efectos del art. 47.1 del Reglamento de Disciplina Urbanística, formulo bajo mi responsabilidad la declaración sobre las circunstancias y normativas urbanísticas que le son de aplicación, y que quedan recogidas en los cuadros anteriores

Fecha: DICIEMBRE/2012  
El Arquitecto



**PROYECTO BASICO Y DE EJECUCIÓN DE ACONDICIONAMIENTO DE  
ESPACIO ADMINISTRATIVO, AULA 3, EN EDIFICIO PRINCIPAL DEL  
C.A.R**

**PROMOTOR:** CENTRO DE ALTO RENDIMIENTO. REGIÓN DE MURCIA. S.A.U.

**SITUACION:** AVDA. MARIANO BALLESTER, 2, LOS NAREJOS, LOS  
ALCAZARES, MURCIA, 30.710

## **INDICE**

- I. MEMORIA**
- II. AVANCE PRESUPUESTO**
- III. MEDICIONES**

## I. MEMORIA

### 1. MEMORIA DESCRIPTIVA

#### 1.1 Objeto de las obras.

La presente memoria tiene por objeto describir las obras de acondicionamiento del espacio administrativo correspondiente al AULA 3 dentro del edificio principal del Centro de Alto Rendimiento.

Dichas obras se engloban dentro de la actuación del Proyecto de ejecución (Fase III) de la Rehabilitación y adecuación interior del edificio residencia del CAR, como posible **MEJORA** a la oferta pública de contratación de dichas obras.

#### 1.2 Descripción de las obras y cuadro de superficies

Las obras a acometer son las señaladas en la siguiente memoria y viene acompañada por plano descriptivo de las mismas.

Se pretende el acondicionamiento de la actual AULA 3 para transformarla en un espacio administrativo sin uso determinado aún.

El programa de diseño de la sala consiste en delimitar tres espacios, mediante mobiliario móvil, destinados a:

- Sala de espera + despacho
- Sala de reunión y/o exposición de audiovisuales
- Despacho principal

	SUP. UTIL. m2
Sala espera + despacho	23,67
Sala de reunión	19,90
Despacho principal	21,96
<b>TOTAL UTIL</b>	<b>65,53</b>

Sup. Construida total: **70,35 m2**

### 2. MEMORIA CONSTRUCTIVA

#### 2.1 Demoliciones y actuaciones previas.

Se demolerá el alicatado existente en las paredes, levantado del falso techo de escayola y desmontaje de la actual pared móvil existente en el lateral de la sala.

Se respetará el trazado actual de la instalación de A.A y se desmantelará el actual trazado eléctrico a la espera de realizar uno nuevo.

La instalación de detección de incendios permanece.

Los escombros resultantes de las demoliciones serán retirados a vertedero autorizado.

## **2.2 Sistema de compartimentación y acabados.**

### 2.2.1 Tabiquería interior

En la pared antes ocupada por panel móvil, se levantará una pared tipo pladur, con acabado a ambas caras de panel de yeso, y con instalación interior eléctrica según planos.

### 2.2.2 Revestimientos interiores

#### GUARNECIDOS

Paredes: guarnecido maestreado de yeso proyectado, desde el rodapié hasta falso techo.

#### PINTURAS

Se pintarán las paredes según color determinado en los planos de proyecto, y supervisado por la D.F.

Color: Blanco tráfico / RAL 9016

Se pintará la puerta actual según color a decidir por la D.F.

#### PAVIMENTOS

Sobre el pavimento existente, se colocará un suelo de linóleo de la casa Armstrong, modelo Colorette PUR, 137-028 SEA BLUE.

El encuentro bajo la puerta de entrada a la sala, se acabará mediante pletina embellecedora en acero, y se lijará la puerta si es preciso.

El rodapié será de madera con acabado similar al resto de carpintería.

### 2.2.3 Carpintería de madera.

Armario lateral: realizado en tablero DM, chapado y canteado en arce blanco. Acabado lacado en ambas caras, totalmente revestido interiormente, y con baldas según planos. Incluye, herrajes, cierres antigolpe y manillón de apertura. Modelos a elegir por D.F.

Paneles móviles: realizado en tablero DM, chapado y canteado en arce blanco, Acabado lacado en ambas caras, totalmente revestido interiormente, y con baldas según planos. Dotados de

ruedas y estructura interior metálica para recibir panel de vidrio. Incluye, herrajes, cierres antigolpe, a elegir según D.F.

#### 2.2.4 Vidrios.

El vidrio en los paneles móviles es un vidrio laminar de 4+4 con butiral, acabado translúcido.

#### 2.2.5 Falsos techos

Se realizará un falso techo de escayola con foseado perimetral según sección constructiva, y en su interior, se incorporará un techo modular de paneles de madera de 60 x 60 cm con perfilera oculta, de la casa LLEDÓ, modelo Nature System WO – 600

### 2.3 Sistema de acondicionamiento de instalaciones.

#### 2.3.1 Instalación de A.A

Se utilizará la red actual de A.A, adecuando los conductos a la nueva posición de los impulsores.

#### 2.3.2 Instalación de electricidad

- Cuadro general de distribución.  
Se realizará un cuadro general de distribución con los distintos circuitos según D.F.
- Distribución interior.  
Cada uno de los circuitos que la componen estará constituido por un conductor de fase, un neutro y uno de protección, protegidos con tubo aislante flexible de material homologado.
- Mecanismos.  
Todos los mecanismos serán empotrables con calidad superior y modelo a elegir por D.F.
- Luminarias.  
Las definidas en Proyecto, de casa comercial SECOM.

**Murcia, DICIEMBRE de 2012**  
**El Arquitecto**

**José Luis Albacete Ezcurra/ Col. 1.185 COAMU**

## II. AVANCE PRESUPUESTO

### P.E.M

1 ALBAÑILERIA.	2.000,00
2 SOLADOS	1.500,00
3 CARPINTERIA DE MADERA	6.500,00
4 INSTALACION DE ELECTRICIDAD .	6.500,00
5 FALSOS TECHOS	3.000,00
8 PINTURAS Y VIDRIOS .	1.500,00
9 VARIOS .	1.000,00
<b>Presupuesto de ejecución material (P.E.M.)</b>	<b>22.000,00</b>
6% de gastos generales	1.320,00
13% de beneficio industrial	2.860,00
<b>Presupuesto de ejecución por contrata (P.E.C. = P.E.M. + G.G. + B.I.)</b>	<b>26.180,00</b>

Asciende el presupuesto de ejecución por contrata a la expresada cantidad de VEINTISEIS MIL CIENTO OCHENTA EUROS

Murcia, DICIEMBRE de 2012  
Arquitecto  
D. Jose Luis Albacete Ezcurra.-

### III. MEDICIONES



Presupuesto parcial nº 1 DEMOLICIONES Y ALBAÑILERIA

Nº	Ud	Descripción						Medición	
1.1	M2	Demolición de falsos techos modulares de placas de escayola o material similar, por medios manuales, incluso limpieza y retirada de escombros a pie de carga, sin transporte al vertedero y con p.p. de medios auxiliares.	Uds.	Largo	Ancho	Alto	Parcial	Subtotal	
			1	70,35			70,350		
							70,350	70,350	
			<b>Total M2 .....</b>					<b>70,350</b>	
1.2	M2	Demolición de pared movil existente, por medios manuales, incluso limpieza y retirada de escombros a pie de carga, sin transporte al vertedero y con p.p. de medios auxiliares.	Uds.	Largo	Ancho	Alto	Parcial	Subtotal	
			1	11,87		2,54	30,150		
							30,150	30,150	
			<b>Total M2 .....</b>					<b>30,150</b>	
1.3	Ud	Levantado de carpinteria de cualquier tipo en tabiques, incluidos cercos, hojas y accesorios, por medios manuales, incluso limpieza y retirada de escombros a pie de carga, sin transporte al vertedero y con p.p. de medios auxiliares, sin medidas de proteccion colectivas.						<b>Total Ud .....</b>	<b>1,000</b>
1.4	M2	Demolición de alicatados de azulejos en paredes, recibidos con mortero de cemento, con martillo electrico, incluso limpieza y retirada de escombros a pié de carga, sin transporte al vertedero y con p.p. de medios auxiliares.	Uds.	Largo	Ancho	Alto	Parcial	Subtotal	
			2	5,93		2,20	26,092		
			1	11,87		2,20	26,114		
			3	0,31		2,00	1,860		
							54,066	54,066	
			<b>Total M2 .....</b>					<b>54,066</b>	
1.5	M2	Formacion de particion de pladur, para revestir. Incluso p/p de aplomado.	Uds.	Largo	Ancho	Alto	Parcial	Subtotal	
			1	11,57		3,00	34,710		
							34,710	34,710	
			<b>Total M2 .....</b>					<b>34,710</b>	
1.6	M2	Formacion de revestimiento continuo interior de yeso proyectado, maestreado, sobre paramento vertical, de 15 mm de espesor, formado por una capa de guarnecido con pasta de yeso de construccion de proyeccion mecanica YPM, aplicado mediante proyeccion mecanica sobre los paramentos a revestir, acabado enlucido con yeso YF. Incluso p/p de colocacion de guardavivos de plastico y metal con perforaciones, formacion de rincones, maestras en las esquinas, guarniciones de huecos, remates con rodapie y andamiaje. Ver planos de materiales.	Uds.	Largo	Ancho	Alto	Parcial	Subtotal	
			1	11,87		2,80	33,236		
			1	0,06		2,80	0,168		
			1	5,47		2,80	15,316		
		Deducir puerta	-1	1,40		2,54	-3,556		
		Deducir ventanas	1	5,53		2,80	15,484		
			-2	2,60		1,20	-6,240		
							54,408	54,408	
			<b>Total M2 .....</b>					<b>54,408</b>	

**Presupuesto parcial nº 2 SOLADOS Y FALSOS TECHOS**

<b>Nº</b>	<b>Ud</b>	<b>Descripción</b>					<b>Medición</b>		
2.1	M2	Suministro y formacion de falso techo continuo, construido por placas de escayola lisa; fijacion de las placas por medio de varillas metalicas de acero galvanizado de 3mm de diametro dotadas de ganchos cerrados en ambos extremos, con un minimo de tres varillas verticales. Incluso p/p de relleno de la parte exterior de las juntas entre placas, realizacion de juntas de dilatacion, repaso de las juntas y acabado superficial de las placas. Ver planos de proyecto.	Uds.	Largo	Ancho	Alto	Parcial	Subtotal	
			1	27,85			27,850		
									27,850
						<b>Total M2 .....</b>	<b>27,850</b>		
2.2	M2	Suministro y montaje de falso techo modular registrable de 60x60 cm de madera NATURE SYSTEM, de la casa comercial LLEDO (WO-600); suspendidas del forjado mediante una perfilera oculta, comprendiendo perfiles primarios, secundarios y angulares de remate fijados al techo mediante varillas de acero galvanizado. Incluso p/p de accesorios de fijacion, completamente instalado.	Uds.	Largo	Ancho	Alto	Parcial	Subtotal	
			3	12,60			37,800		
									37,800
						<b>Total M2 .....</b>	<b>37,800</b>		
2.3	MI	Suministro y ejecucion de rodapie de Arce Europeo. Incluso formacion de juntas continuas, de anchura no menor de 5 mm.	Uds.	Largo	Ancho	Alto	Parcial	Subtotal	
			1	11,87			11,870		
			1	0,06			0,060		
			1	5,47			5,470		
			Deducir puerta	-1	1,40			-1,400	
			1	5,53			5,530		
						21,530	21,530		
						<b>Total MI .....</b>	<b>21,530</b>		
2.4	M2	Suministro y colocacion de pavimento de linoleo de la CASA ARMSTRONG, MODELO COLORETTE PUR, 137-028 SEA BLUE. Incluso p/p de adhesivo de contacto y formacion de juntas del pavimento sintetico.	Uds.	Largo	Ancho	Alto	Parcial	Subtotal	
			1	70,35			70,350		
									70,350
						<b>Total M2 .....</b>	<b>70,350</b>		

**Presupuesto parcial nº 3 INSTALACIONES DE VENTILACION, CONTRAINCENDIOS Y CLIMATIZACION**

<b>Nº</b>	<b>Ud</b>	<b>Descripción</b>					<b>Medición</b>	
3.1	Ud	Reubicacion de detector de humos. Totalmente montado, conexionado y probado, sin incluir ayudas de albañileria.						
						<b>Total Ud .....:</b>	<b>3,000</b>	
3.2	M2	Ayudas de albañilería para edificio de otros usos, para la instalacion de ventilacion.						
						<b>Total M2 .....:</b>	<b>1,000</b>	
3.3	Ud	Punto de luz para luminaria de emergencia con iluminaria aplique instalado, con tubo corrugado de 20mm y cableado interior de seccion 1,5 mm de hilo de cobre rigido, y p/p de linea de distribucion y mano de obra incluida.						
						<b>Total Ud .....:</b>	<b>1,000</b>	
3.4	Ud	Reubicacion de rociador, por falso techo con p/p de cableado sobre manguera corrugada, accesorios y mano de obra. Reformar instalación de rociadores, desplazándolos, con p/p de cableado accesorios y mano de obra.						
						<b>Total Ud .....:</b>	<b>1,000</b>	
3.5	M2	Repercusion por m2 de superficie construida de obra de ayudas de cualquier trabajo de albañileria, necesarias para la correcta ejecucion de la instalacion de contraincendios. Incluso material auxiliar para realizar todos aquellos trabajos de apertura y tapado de rozas, apertura de huecos en tabiqueria, fijacion de soportes, recibidos y remates precisos para el correcto montaje de la instalacion.	Uds.	Largo	Ancho	Alto	Parcial	Subtotal
			1	70,35			70,350	
						<b>Total M2 .....:</b>	<b>70,350</b>	
3.6	Ud	Instalacion y traslado de impulsores existentes de: tuberia de cobre, desagües, cajas, instalacion complementaria para aire acondicionado con conductos de 1,5mm de fibra de climaver plus, ver nueva ubicacion en el documento planos. Incluido la p.p. de ampliacion de conducto de ventilacion.						
						<b>Total Ud .....:</b>	<b>3,000</b>	
3.7	Ud	Repercusion por m2 de superficie construida de obra de ayudas de cualquier trabajo de albañileria, necesarias para la correcta ejecucion de la instalacion de climatizacion interior formada por conductos, rejillas y difusores y la p/p de conexiones a las redes electrica, de fontaneria y de salubridad. Incluso material auxiliar para realizar todos aquellos trabajos de apertura y tapado de rozas, apertura de huecos en tabiqueria, fijacion de soportes, recibidos y remates precisos para el correcto montaje de la instalacion.	Uds.	Largo	Ancho	Alto	Parcial	Subtotal
			1	70,35			70,350	
						<b>Total Ud .....:</b>	<b>70,350</b>	

**Presupuesto parcial nº 4 INSTALACION DE ELECTRICIDAD**

Nº	Ud	Descripción					Medición	
<b>4.1.- INSTALACION DE ELECTRICIDAD</b>								
4.1.1	Ud	Suministro e instalacion de cuadro general de proteccion y electrificacion basica,colocado en sala, formado por caja, de doble aislamiento de empotrar, con puerta de 12 elementos, perfil omega, embarrado de proteccion con los siguientes elementos: - 1 interruptor automatico de corte general 25A 2P. - 1 interruptor diferencial de 25A, 30mA, 2P. - 3 interruptor magnetotermico de 10A 2P para alumbrado. - 1 interruptor magnetotermico de 16A 2P para aire acondicionado.					1,000	
						<b>Total Ud .....</b>	<b>1,000</b>	
4.1.2	Ud	Base de enchufe de 10/16A con toma de tierra, y conductor de cobre rigido de 2,5mm2 de seccion i/p.p. de lineas de distribucion de enchufe, con hilo de cobre de 2,5mm2 de seccion bajo tubo Artiglas de 13mm. Caja de conexion, caja de mecanismos y base de enchufe SHUKO SIMON 27, instalado.					21,000	
						<b>Total Ud .....</b>	<b>21,000</b>	
4.1.3	Ud	Instalacion de television con cable coaxial y conductor de tierra de 6mm2 hasta equipos de cabecera y material de sujecion puntos de conexion SIMON 27, completamente instalado, amplificadores de 50dB de ganancia, cofres y placas soportes y p.p. conexion puesta a tierra.					1,000	
						<b>Total Ud .....</b>	<b>1,000</b>	
4.1.4	Ud	Instalacion telefonía con los siguientes elementos, caja estanca de acometida telefonica con tubos y cables instalados y toma de telefonica con mecanismos SIMON 27, completamente instalado.					2,000	
						<b>Total Ud .....</b>	<b>2,000</b>	
4.1.5	Ud	Instalacion de red de datos con cable utp y conector categoria 6 para sistema de distribucion de datos, totalmente montado e instalado.					2,000	
						<b>Total Ud .....</b>	<b>2,000</b>	
4.1.6	Ud	Repercusion por m2 de superficie construida de obra de ayudas de cualquier trabajo de albañilería, necesarias para la correcta ejecucion de la instalacion electrica y p/p de puesta a tierra, caja general de proteccion, linea general de alimentacion, derivaciones individuales y cuadros de mando y proteccion, incluida p/p de elementos comunes. Incluso material auxiliar para realizar todos aquellos trabajos de apertura y tapado de rozas, apertura de huecos en tabiquería, fijacion de soportes, recibidos y remates precisos para el correcto montaje de la instalacion.	Uds.	Largo	Ancho	Alto	Parcial	Subtotal
			1	70,35			70,350	
							70,350	70,350
						<b>Total Ud .....</b>	<b>70,350</b>	
<b>4.2.- INSTALACION DE ILUMINACION</b>								
4.2.1	Ud	Suministro e instalacion de punto de luz halogena dicroica fijo ZAMAK 12V/50W de la CASA COMERCIAL SECOM (corte de techo circular). Incluso lamparas, driver, accesorios, sujeciones y material auxiliar. Totalmente montado, instalado, conexionado y comprobado.					3,000	
						<b>Total Ud .....</b>	<b>3,000</b>	
4.2.2	Ud	Suministro e instalacion de downlight empotrable (corte de techo circular) para lampara de 70W MINIDUCTO HQI de la casa comercial SECOM. Incluso lamparas, driver, accesorios, sujeciones y material auxiliar. Totalmente montado, instalado, conexionado y comprobado.					6,000	
						<b>Total Ud .....</b>	<b>6,000</b>	
4.2.3	Ud	Suministro e instalacion de luminaria de bajo consumo 36W fluorescentes, modelo VIRTUS polivalente reflejada, de la casa comercial SECOM. Incluso lamparas, driver, accesorios, sujeciones y material auxiliar. Totalmente montado, instalado, conexionado y comprobado.					12,000	
						<b>Total Ud .....</b>	<b>12,000</b>	
4.2.4	M2	Repercusion por m2 de superficie construida de obra de ayudas de cualquier trabajo de albañilería, necesarias para la correcta ejecucion de la instalacion de apliques y luminarias para iluminacion. Incluso material auxiliar para realizar todos aquellos trabajos de apertura y tapado de rozas, apertura de huecos en tabiquería, fijacion de soportes, recibidos y remates precisos para el correcto montaje de la instalacion.	Uds.	Largo	Ancho	Alto	Parcial	Subtotal
			1	70,35			70,350	
							70,350	70,350

**Presupuesto parcial nº 4 INSTALACION DE ELECTRICIDAD**

<b>Nº</b>	<b>Ud</b>	<b>Descripción</b>	<b>Medición</b>
			<b>Total M2 .....: 70,350</b>

**Presupuesto parcial nº 5 CARPINTERIA DE MADERA Y VIDRIOS**

<b>Nº</b>	<b>Ud</b>	<b>Descripción</b>					<b>Medición</b>	
5.1	M2	Formacion de armario, formada por hoja lisa, chapada en madera de arce por ambas caras (colocacion de la veta en vertical), con p.p. de canteado perimetral de la puerta con pletina de acero inoxidable de 24x3mm., garce perimetral para recibir la hoja formado por pletina de acero inoxidable de 25x10mm, tanto canteado como el garce de pletina de acero inoxidable, iran cogidos con tornillos de cabeza avellanada,incluso lacado en su color de todo el conjunto, p.p. de herrajes de colgar, cierre y pomo sobre escudo de roseta de acero inoxidable. Incluido forrado interior y baldas. Ajuste de la hoja, fijacion de los herrajes y ajuste final. Totalmente montada. Ver planos.						
			Uds.	Largo	Ancho	Alto	Parcial	Subtotal
			1	11,40		2,50	28,500	
							28,500	28,500
							<b>Total M2 .....</b>	<b>28,500</b>
5.2	Ud	Mampara movil, formada con tablero de DM, chapado con lamina de madera de arce, incluso lacada en su color, se cantearan con madera de arce todos los cantos que sean vistos, incluso lacado en su color de todo el conjunto, p.p. de soportes, ajuste final y totalmente montado. Incluido el vidrio laminar de 4+4 con butiral, acabado translucido. Ver planos.						
							<b>Total Ud .....</b>	<b>4,000</b>

**Presupuesto parcial nº 6 PINTURAS**

<b>Nº</b>	<b>Ud</b>	<b>Descripción</b>					<b>Medición</b>	
<b>6.1</b>	<b>M2</b>	<b>Formacion de capa de pintura plastica con textura lisa, color blanco puro RAI 9010, acabado mate, sobre paramentos horizontales interiores de escayola, mediante aplicacion de una mano de fondo de emulsion acrilica acuosa como fijador de superficie y dos manos de acabado con pintura plastica con agentes fungicidas contra la formacion de hongos y mohos (rendimiento: 0,25 l/m2 cada mano). Incluso p/p de preparacion del soporte mediante limpieza. Ver planos de materiales.</b>						
			Uds.	Largo	Ancho	Alto	Parcial	Subtotal
			1	27,84			27,840	
			3	12,60			37,800	
							65,640	65,640
							<b>Total M2 .....</b>	<b>65,640</b>
<b>6.2</b>	<b>M2</b>	<b>Formacion de capa de pintura plastica con textura lisa, color blanco puro 9016, acabado mate, sobre paramentos verticales interiores de yeso o pladur, mediante aplicacion de una mano de fondo de emulsion acrilica acuosa como fijador de superficie y dos manos de acabado con pintura plastica basada en resinas vinilicas dispersadas en medio acuoso (rendimiento: 0,25 l/m2 cada mano). Incluso p/p de preparacion del soporte mediante limpieza. Ver planos de materiales.</b>						
			Uds.	Largo	Ancho	Alto	Parcial	Subtotal
			1	11,87		2,80	33,236	
			1	0,06		2,80	0,168	
			1	5,47		2,80	15,316	
Deducir puerta			-1	1,40		2,54	-3,556	
			1	5,53		2,80	15,484	
Deducir ventanas			-2	2,60		1,20	-6,240	
							54,408	54,408
							<b>Total M2 .....</b>	<b>54,408</b>

**Presupuesto parcial nº 7 ESTUDIO DE SEGURIDAD Y SALUD**

<b>Nº</b>	<b>Ud</b>	<b>Descripción</b>	<b>Medición</b>
7.1	Ud	El desarrollo de estudio de Seguridad y Salud se presenta en documento aparte, firmado por técnico competente.	
			<b>Total Ud .....: 1,000</b>



**Presupuesto parcial nº 8 GESTION DE RESIDUOS**

<b>Nº</b>	<b>Ud</b>	<b>Descripción</b>	<b>Medición</b>
8.1	Ud	El desarrollo del estudio de gestion de residuos se presenta en documento aparte, firmado por tecnico o promotor de las obras.	
			<b>Total Ud .....: 1,000</b>

Murcia, Diciembre de 2012  
Arquitecto

D.Jose Luis Albacete Ezcurra.-

Cuadro de mano de obra

## Cuadro de mano de obra

Página 1

Num. Código	Denominación de la mano de obra	Precio	Horas	Total
1 0080	Oficial 1ª electricista	16,27	34,621 H	563,28
2 0070	Oficial 1ª climatización	16,06	6,888 H	110,62
3 0044	Oficial 1ª carpintería	16,02	36,759 H	588,88
4 0028	Oficial 1ª albañil	15,75	22,430 H	353,27
5 0030	Oficial 1ª soldador	15,75	59,532 H	937,63
6 0090	Oficial 1º pintura	15,75	55,091 H	867,68
7 0029	Oficial yesero	15,75	17,030 H	268,22
8 0103	Peón especializado jardinero	15,75	13,327 H	209,90
9 0016	Cuadrilla G (Ayudante + Peón ordinario)	15,31	16,767 H	256,70
10 0046	Ayudante carpintería	15,26	36,759 H	560,94
11 0125	Ayudante yesero	15,15	8,216 H	124,47
12 0092	Ayudante pintura	15,15	44,615 H	675,92
13 0031	Ayudante soldador	15,15	28,645 H	433,97
14 0082	Ayudante electricista	14,92	34,528 H	515,16
15 0073	Ayudante climatización	14,92	6,882 H	102,68
16 0104	Peón ordinario jardinero	14,50	13,299 H	192,84
17 0008	Peón ordinario	14,50	139,624 H	2.024,55
			Total mano de obra:	8.786,71

Cuadro de maquinaria

## Cuadro de maquinaria

Página 1

Num. Código	Denominación de la maquinaria	Precio	Cantidad	Total
1 Q009	Mezcladora-bombeadora para morteros	8,03	21,763 H	174,76
2 P.a	Martillo manual picador neumatico 9 Kg	1,58	7,029 h	11,11
			Total maquinaria:	185,87

Cuadro de materiales

Num.	Código	Denominación del material	Precio	Cantidad	Total
1	T35020	Luminaria de empotrar Downlight 26w	341,70	3,000 Ud	1.025,10
2	T35021	Luminaria de empotrar Downlight 26w	341,70	6,000 Ud	2.050,20
3	T36032	Toma final TV-R-SAT cromado	185,56	1,000 Ud	185,56
4	T24007	Juego de pomo y escudo de roseta de acero inoxidable	143,70	7,125 Ud	1.023,86
5	T35141	Luminaria de emergencia, con tubo lineal	122,61	1,000 Ud	122,61
6	T36048	Toma teléfono SIMON 27	115,42	2,000 Ud	230,84
7	T36045	Base p/informática MOSAIC	112,34	2,000 Ud	224,68
8	T01096	Pasta de yeso de proyeccion mecanica	95,53	0,653 m3	62,38
9	T01097	Yeso común	89,26	0,163 m3	14,55
10	T34073	Caja mod. emp. P.T 1x12 EKINOXE	80,94	1,000 Ud	80,94
11	T34076	Diferencial 2/40/30MA	68,78	1,000 Ud	68,78
12	T34083	Contactador/25A/2NA/230V/1MOD	57,48	1,000 Ud	57,48
13	T35022	Dowlight redondo de la casa Secom	42,32	12,000 Ud	507,84
14	T49015	Laca nitrocelulosica	42,24	8,125 L	343,20
15	T20085	Tablero DM e=22mm chapada en cerezo	32,70	29,925 M2	978,55
16	T33019	Contador gas ciudad, gas natural y aire propanado tipo G-4: rendimiento 6m3/h, capacidad 2 litros, antepresión máx.100gr/cm2, juego rácores rosca 7/8".	32,20	3,000 Ud	96,60
17	T41032	Tablero de DM e=16mm chapado en haya	25,16	4,200 M2	105,67
18	T24015	Pernio de 100x58mm	22,33	7,125 Ud	159,10
19	T34032	MAGNET DV 6KA 1P+N 25A	20,90	1,000 Ud	20,90
20	T49011	Imprimacion poro abierto (fondo)	20,86	9,750 Kg	203,39
21	T34031	MAGNET DV 6KA 1P+N 16A	19,97	2,000 Ud	39,94
22	T34030	MAGNET DV 6KA 1P+N 10A	19,53	2,000 Ud	39,06
23	T34114	Toma simple 16A. metalizado cromado	19,45	21,000 Ud	408,45
24	T19007	Emulsion acrilica acuosa como fijador	15,44	21,608 L	333,63
25	T20006	Garce perimetral para recibir la hoja	13,83	60,990 M	843,49
26	T35088	Lampara hologena de 5W	13,58	12,000 Ud	162,96
27	T16164	Rodapie Arce Europeo	13,52	21,530 m2	291,09
28	T19017	Pintura plastica para interiores	12,81	13,602 L	174,24
29	T19014	Pintura plastica para interior	12,23	16,410 L	200,69
30	T49013	Disolvente especial para lacas y aparejos	10,96	9,750 Kg	106,86
31	T49012	Aparejo	9,64	21,125 Kg	203,65
32	T35085	Lámpara fluorescente compacta TC-D	6,79	18,000 Ud	122,22
33	T49017	Pequeño material	6,08	2,000 Ud	12,16
34	T20100	Canteado perimetral de puerta con pletina de acero inoxidable 24x3mm	4,19	104,025 M	435,86
35	T13010	Placa de escayola fisurada, para techos	3,42	39,690 m2	135,74
36	T49001	Canteado con madera de haya	2,14	0,800 M1	1,71
37	T05004	Bovedilla cerámica 60x25x22cm	1,90	3,000 Ud	5,70
38	T07015	Placa lisa de escayola, para techos	1,86	30,746 M2	57,19
39	T13081	Accesorios para la instalacion de falsos techos	1,42	7,560 Ud	10,74
40	T34129	Msterial auxiliar para instalacion de aparatos electricos	1,38	21,000 Ud	28,98
41	T07034	Pasta para juntas, segun UNE-EN 13963.	1,33	13,925 Kg	18,52
42	T34019	Material auxiliar para instalaciones electricas	1,06	31,978 M1	33,90
43	T24006	Iman de cierre para puerta de armario	1,05	7,125 Ud	7,48
44	T07040	Alambre de acero galvanizado de 0,7 mm de espesor	1,01	2,785 kg	2,81
45	T01001	Mortero de juntas cementoso con resistencia elevada a la abrasion	0,88	0,215 kg	0,19
46	T13066	Perfileria vista blanca estandar	0,78	151,200 M1	117,94
47	T09014	Malla de fibra de vidrio tejida de 5x5 mm	0,76	5,441 m2	4,14
48	T34136	Cable unipolar H07V-K	0,70	210,000 Ud	147,00
49	T05002	Bovedilla cerámica 60x25x17cm	0,57	12,000 M	6,84
50	T13069	Perfileria angular para remates perimetrales	0,55	22,680 Ud	12,47
51	T05001	Bovedilla cerámica 60x25x15cm	0,40	9,000 M	3,60
52	T01046	Guardavivos de plastico y metal con perforaciones	0,35	9,793 m	3,43
53	T34146	Red equipotencial toma de tierra	0,34	25,015 Ud	8,51
54	T34023	Tubo PVC corrugado M20/gp5	0,28	34,000 M1	9,52

## Cuadro de materiales

Página 2

Num. Código	Denominación del material	Precio	Cantidad	Total
55 T08002	Pladur	0,21	1.268,651 M2	266,42
56 T34148	Cable unipolar H07V-K	0,20	180,000 M	36,00
57 T34149	Tubo curvable de PVC, corrugado	0,17	194,850 M	33,12
58 T49005	Tornillo de acero de cabeza abellanada	0,11	142,500 Ud	15,68
59 T13065	Varilla metalica de acero galvanizado	0,11	37,800 Ud	4,16
60 T07050	Varilla metalica de acero galvanizado de 3mm de diametro	0,10	98,589 Ud	9,86
			Total materiales:	11.918,18



## Cuadro de precios nº 1

Nº	Designación	Importe	
		En cifra (euros)	En letra (euros)
1	M2 Suministro y colocacion de pavimento de linoleo de la CASA ARMSTRONG, MODELO COLORETTE PUR, 137-028 SEA BLUE. Incluso p/p de adhesivo de contacto y formacion de juntas del pavimento sintetico.	27,52	VEINTISIETE EUROS CON CINCUENTA Y DOS CÉNTIMOS
2	M2 Demolición de pared movil existente, por medios manuales, incluso limpieza y retirada de escombros a pié de carga, sin transporte al vertedero y con p.p. de medios auxiliares.	4,77	CUATRO EUROS CON SETENTA Y SIETE CÉNTIMOS
3	M2 Demolición de falsos techos modulares de placas de escayola o material similar, por medios manuales, incluso limpieza y retirada de escombros a pie de carga, sin transporte al vertedero y con p.p. de medios auxiliares.	5,20	CINCO EUROS CON VEINTE CÉNTIMOS
4	M2 Demolición de alicatados de azulejos en paredes, recibidos con mortero de cemento, con martillo electrico, incluso limpieza y retirada de escombros a pié de carga, sin transporte al vertedero y con p.p. de medios auxiliares.	3,96	TRES EUROS CON NOVENTA Y SEIS CÉNTIMOS
5	Ud Levantado de carpinteria de cualquier tipo en tabiques, incluidos cercos, hojas y accesorios, por medios manuales, incluso limpieza y retirada de escombros a pié de carga, sin transporte al vertedero y con p.p. de medios auxiliares, sin medidas de proteccion colectivas.	20,78	VEINTE EUROS CON SETENTA Y OCHO CÉNTIMOS
6	M2 Formacion de particion de pladur, para revestir. Incluso p/p de aplomado.	17,00	DIECISIETE EUROS
7	M2 Formacion de resvestimiento continuo interior de yeso proyectado, maestreado, sobre paramento vertical, de 15 mm de espesor, formado por una capa de guarnecido con pasta de yeso de construccion de proyeccion mecanica YPM, aplicado mediante proyeccion mecanica sobre los paramentos a revestir, acabado enlucido con yeso YF. Incluso p/p de colocacion de guardavivos de plastico y metal con perforaciones, formacion de rincones, maestras en las esquinas, guarniciones de huecos, remates con rodapie y andamiaje. Ver planos de materiales.	12,23	DOCE EUROS CON VEINTITRES CÉNTIMOS
8	M2 Suministro y formacion de falso techo continuo, construido por placas de escayola lisa; fijacion de las placas por medio de varillas metalicas de acero galvanizado de 3mm de diametro dotadas de ganchos cerrados en ambos extremos, con un minimo de tres varillas verticales. Incluso p/p de relleno de la parte exterior de las juntas entre placas, realizacion de juntas de dilatacion, repaso de las juntas y acabado superficial de las placas. Ver planos de proyecto.	10,07	DIEZ EUROS CON SIETE CÉNTIMOS

## Cuadro de precios nº 1

Nº	Designación	Importe	
		En cifra (euros)	En letra (euros)
9	M2 Suministro y montaje de falso techo modular registrable de 60x60 cm de madera NATURE SYSTEM, de la casa comercial LLEDO (WO-600); suspendidas del forjado mediante una perfilera oculta, comprendiendo perfiles primarios, secundarios y angulares de remate fijados al techo mediante varillas de acero galvanizado. Incluso p/p de accesorios de fijacion, completamente instalado.	13,41	TRECE EUROS CON CUARENTA Y UN CÉNTIMOS
10	Ud Reubicacion de detector de humos. Totalmente montado, conexionado y probado, sin incluir ayudas de albañileria.	18,76	DIECIOCHO EUROS CON SETENTA Y SEIS CÉNTIMOS
11	M2 Ayudas de albañilería para edificio de otros usos, para la instalacion de ventilacion.	367,16	TRESCIENTOS SESENTA Y SIETE EUROS CON DIECISEIS CÉNTIMOS
12	M1 Suministro y ejecucion de rodapie de Arce Europeo. Incluso formacion de juntas continuas, de anchura no menor de 5 mm.	36,07	TREINTA Y SEIS EUROS CON SIETE CÉNTIMOS
13	M2 Formacion de capa de pintura plastica con textura lisa, color blanco puro Ral 9010, acabado mate, sobre paramentos horizontales interiores de escayola, mediante aplicacion de una mano de fondo de emulsion acrilica acuosa como fijador de superficie y dos manos de acabado con pintura plastica con agentes fungicidas contra la formacion de hongos y mohos (rendimiento: 0,25 l/m2 cada mano). Incluso p/p de preparacion del soporte mediante limpieza. Ver planos de materiales.	12,45	DOCE EUROS CON CUARENTA Y CINCO CÉNTIMOS
14	M2 Formacion de capa de pintura plastica con textura lisa, color blanco puro 9016, acabado mate, sobre paramentos verticales interiores de yeso o pladur, mediante aplicacion de una mano de fondo de emulsion acrilica acuosa como fijador de superficie y dos manos de acabado con pintura plastica basada en resinas vinilicas dispersadas en medio acuoso (rendimiento: 0,25 l/m2 cada mano). Incluso p/p de preparacion del soporte mediante limpieza. Ver planos de materiales.	12,55	DOCE EUROS CON CINCUENTA Y CINCO CÉNTIMOS
15	M2 Formacion de armario, formada por hoja lisa, chapada en madera de arce por ambas caras (colocacion de la veta en vertical), con p.p. de canteado perimetral de la puerta con pletina de acero inoxidable de 24x3mm., garce perimetral para recibir la hoja formado por pletina de acero inoxidable de 25x10mm, tanto canteado como el garce de pletina de acero inoxidable, iran cogidos con tornillos de cabeza avellanada,incluso lacado en su color de todo el conjunto, p.p. de herrajes de colgar, cierre y pomo sobre escudo de roseta de acero inoxidable. Incluido forrado interior y baldas. Ajuste de la hoja, fijacion de los herrajes y ajuste final. Totalmente montada. Ver planos.	213,59	DOSCIENTOS TRECE EUROS CON CINCUENTA Y NUEVE CÉNTIMOS

**Cuadro de precios nº 1**

Nº	Designación	Importe	
		En cifra (euros)	En letra (euros)
16	Ud Mampara movil, formada con tablero de DM, chapado con lamina de madera de arce, incluso lacada en su color, se cantearan con madera de arce todos los cantos que sean vistos, incluso lacado en su color de todo el conjunto, p.p. de soportes, ajuste final y totalmente montado. Incluido el vidrio laminar de 4+4 con butiral, acabado translucido. Ver planos.	103,17	CIENTO TRES EUROS CON DIECISIETE CÉNTIMOS
17	Ud Repercusion por m2 de superficie construida de obra de ayudas de cualquier trabajo de albañileria, necesarias para la correcta ejecucion de la instalacion de climatizacion interior formada por conductos, rejillas y difusores y la p/p de conexiones a las redes electrica, de fontaneria y de salubridad. Incluso material auxiliar para realizar todos aquellos trabajos de apertura y tapado de rozas, apertura de huecos en tabiqueria, fijacion de soportes, recibidos y remates precisos para el correcto montaje de la instalacion.	1,14	UN EURO CON CATORCE CÉNTIMOS
18	Ud Instalacion y traslado de impulsores existentes de: tuberia de cobre, desagües, cajas, instalacion complementaria para aire acondicionado con conductos de 1,5mm de fibra de climaver plus, ver nueva ubicacion en el documento planos. Incluido la p.p. de ampliacion de conducto de ventilacion.	105,37	CIENTO CINCO EUROS CON TREINTA Y SIETE CÉNTIMOS
19	Ud Suministro e instalacion de cuadro general de proteccion y electrificacion basica,colocado en sala, formado por caja, de doble aislamiento de empotrar, con puerta de 12 elementos, perfil omega, embarrado de proteccion con los siguientes elementos: - 1 interruptor automatico de corte general 25A 2P. - 1 interruptor diferencial de 25A, 30mA, 2P. - 3 interruptor magnetotermico de 10A 2P para alumbrado. - 1 interruptor magnetotermico de 16A 2P para aire acondicionado.	358,51	TRESCIENTOS CINCUENTA Y OCHO EUROS CON CINCUENTA Y UN CÉNTIMOS
20	Ud Base de enchufe de 10/16A con toma de tierra, y conductor de cobre rigido de 2,5mm2 de seccion i/p.p. de lineas de distribucion de enchufe, con hilo de cobre de 2,5mm2 de seccion bajo tubo Artiglas de 13mm. Caja de conexion, caja de mecanismos y base de enchufe SHUKO SIMON 27, instalado.	39,56	TREINTA Y NUEVE EUROS CON CINCUENTA Y SEIS CÉNTIMOS
21	Ud Reubicacion de rociador, por falso techo con p/p de cableado sobre manguera corrugada, accesorios y mano de obra. Reformar instalación de rociadores, desplazándolos, con p/p de cableado accesorios y mano de obra.	330,09	TRESCIENTOS TREINTA EUROS CON NUEVE CÉNTIMOS

## Cuadro de precios nº 1

Nº	Designación	Importe	
		En cifra (euros)	En letra (euros)
22	Ud Suministro e instalacion de punto de luz halogena dicroica fijo ZAMAK 12V/50W de la CASA COMERCIAL SECOM (corte de techo circular). Incluso lamparas, driver, accesorios, sujecciones y material auxiliar. Totalmente montado, instalado, conexionado y comprobado.	391,70	TRESCIENTOS NOVENTA Y UN EUROS CON SETENTA CÉNTIMOS
23	Ud Suministro e instalacion de downlight empotrable (corte de techo circular) para lampara de 70W MINIDUCTO HQI de la casa comercial SECOM. Incluso lamparas, driver, accesorios, sujecciones y material auxiliar. Totalmente montado, instalado, conexionado y comprobado.	391,67	TRESCIENTOS NOVENTA Y UN EUROS CON SESENTA Y SIETE CÉNTIMOS
24	Ud Suministro e instalacion de luminaria de bajo consumo 36W fluorescentes, modelo VIRTUS polivalente reflejada, de la casa comercial SECOM. Incluso lamparas, driver, accesorios, sujecciones y material auxiliar. Totalmente montado, instalado, conexionado y comprobado.	72,78	SETENTA Y DOS EUROS CON SETENTA Y OCHO CÉNTIMOS
25	Ud Punto de luz para luminaria de emergencia con iluminaria aplique instalado, con tubo corrugado de 20mm y cableado interior de seccion 1,5 mm de hilo de cobre rigido, y p/p de linea de distribucion y mano de obra incluida.	132,56	CIENTO TREINTA Y DOS EUROS CON CINCUENTA Y SEIS CÉNTIMOS
26	M2 Repercusion por m2 de superficie construida de obra de ayudas de cualquier trabajo de albañileria, necesarias para la correcta ejecucion de la instalacion de contraincendios. Incluso material auxiliar para realizar todos aquellos trabajos de apertura y tapado de rozas, apertura de huecos en tabiqueria, fijacion de soportes, recibidos y remates precisos para el correcto montaje de la instalacion.	0,25	VEINTICINCO CÉNTIMOS
27	M2 Repercusion por m2 de superficie construida de obra de ayudas de cualquier trabajo de albañileria, necesarias para la correcta ejecucion de la instalacion de apliques y luminarias para iluminacion. Incluso material auxiliar para realizar todos aquellos trabajos de apertura y tapado de rozas, apertura de huecos en tabiqueria, fijacion de soportes, recibidos y remates precisos para el correcto montaje de la instalacion.	0,39	TREINTA Y NUEVE CÉNTIMOS
28	Ud Instalacion de television con cable coaxial y conductor de tierra de 6mm2 hasta equipos de cabecera y material de sujeccion puntos de conexion SIMON 27, completamente instalado, amplificadores de 50dB de ganancia, cofres y placas soportes y p.p. conexion puesta a tierra.	207,80	DOSCIENTOS SIETE EUROS CON OCHENTA CÉNTIMOS

## Cuadro de precios nº 1

Nº	Designación	Importe	
		En cifra (euros)	En letra (euros)
29	Ud Repercusion por m2 de superficie construida de obra de ayudas de cualquier trabajo de albañileria, necesarias para la correcta ejecucion de la instalacion electrica y p/p de puesta a tierra, caja general de proteccion, linea general de alimentacion, derivaciones individuales y cuadros de mando y proteccion, incluida p/p de elementos comunes. Incluso material auxiliar para realizar todos aquellos trabajos de apertura y tapado de rozas, apertura de huecos en tabiqueria, fijacion de soportes, recibidos y remates precisos para el correcto montaje de la instalacion.	1,86	UN EURO CON OCHENTA Y SEIS CÉNTIMOS
30	Ud Instalacion de red de datos con cable utp y conector categoria 6 para sistema de distribucion de datos, totalmente montado e instalado.	145,66	CIENTO CUARENTA Y CINCO EUROS CON SESENTA Y SEIS CÉNTIMOS
31	Ud Instalacion telefonía con los siguientes elementos, caja estanca de acometida telefonica con tubos y cables instalados y toma de telefonica con mecanismos SIMON 27, completamente instalado.	127,42	CIENTO VEINTISIETE EUROS CON CUARENTA Y DOS CÉNTIMOS
32	Ud El desarrollo de estudio de Seguridad y Salud se presenta en documento aparte, firmado por tecnico competente.	550,00	QUINIENTOS CINCUENTA EUROS
33	Ud El desarrollo del estudio de gestion de residuos se presenta en documento aparte, firmado por tecnico o promotor de las obras.	150,00	CIENTO CINCUENTA EUROS
	Murcia, Diciembre de 2012 Arquitecto		
	D. Jose Luis Albacete Ezcurra.-		

## Cuadro de precios nº 2

Nº	Designación	Importe	
		Parcial (euros)	Total (euros)
1	M2 de Suministro y colocacion de pavimento de linoleo de la CASA ARMSTRONG, MODELO COLORETTE PUR, 137-028 SEA BLUE. Incluso p/p de adhesivo de contacto y formacion de juntas del pavimento sintetico.  Mano de obra Medios auxiliares	26,98 0,54	27,52
2	M2 de Demolición de pared movil existente, por medios manuales, incluso limpieza y retirada de escombros a pié de carga, sin transporte al vertedero y con p.p. de medios auxiliares.  Mano de obra Medios auxiliares	4,68 0,09	4,77
3	M2 de Demolición de falsos techos modulares de placas de escayola o material similar, por medios manuales, incluso limpieza y retirada de escombros a pie de carga, sin transporte al vertedero y con p.p. de medios auxiliares.  Mano de obra Medios auxiliares	5,10 0,10	5,20
4	M2 de Demolición de alicatados de azulejos en paredes, recibidos con mortero de cemento, con martillo electrico, incluso limpieza y retirada de escombros a pié de carga, sin transporte al vertedero y con p.p. de medios auxiliares.  Mano de obra Maquinaria Medios auxiliares	3,67 0,21 0,08	3,96
5	Ud de Levantado de carpinteria de cualquier tipo en tabiques, incluidos cercos, hojas y accesorios, por medios manuales, incluso limpieza y retirada de escombros a pié de carga, sin transporte al vertedero y con p.p. de medios auxiliares, sin medidas de proteccion colectivas.  Mano de obra Medios auxiliares	20,37 0,41	20,78
6	M2 de Formacion de particion de pladur, para revestir. Incluso p/p de aplomado.  Mano de obra Materiales Medios auxiliares	8,99 7,68 0,33	17,00
7	M2 de Formacion de resvestimiento continuo interior de yeso proyectado, maestreado, sobre paramento vertical, de 15 mm de espesor, formado por una capa de guarnecido con pasta de yeso de construccion de proyeccion mecanica YPM, aplicado mediante proyeccion mecanica sobre los paramentos a revestir, acabado enlucido con yeso YF. Incluso p/p de colocacion de guardavivos de plastico y metal con perforaciones, formacion de rincones, maestras en las esquinas, guarniciones de huecos, remates con rodapie y andamiaje. Ver planos de materiales.  Mano de obra Maquinaria Materiales Medios auxiliares	7,22 3,21 1,56 0,24	12,23

## Cuadro de precios nº 2

Nº	Designación	Importe	
		Parcial (euros)	Total (euros)
8	M2 de Suministro y formacion de falso techo continuo, construido por placas de escayola lisa; fijacion de las placas por medio de varillas metalicas de acero galvanizado de 3mm de diametro dotadas de ganchos cerrados en ambos extremos, con un minimo de tres varillas verticales. Incluso p/p de relleno de la parte exterior de las juntas entre placas, realizacion de juntas de dilatacion, repaso de las juntas y acabado superficial de las placas. Ver planos de proyecto.		
	Mano de obra	6,70	
	Materiales	3,17	
	Medios auxiliares	0,20	
			10,07
9	M2 de Suministro y montaje de falso techo modular registrable de 60x60 cm de madera NATURE SYSTEM, de la casa comercial LLEDO (WO-600); suspendidas del forjado mediante una perfilera oculta, comprendiendo perfiles primarios, secundarios y angulares de remate fijados al techo mediante varillas de acero galvanizado. Incluso p/p de accesorios de fijacion, completamente instalado.		
	Mano de obra	5,72	
	Materiales	7,43	
	Medios auxiliares	0,26	
			13,41
10	Ud de Reubicacion de detector de humos. Totalmente montado, conexionado y probado, sin incluir ayudas de albañileria.		
	Mano de obra	13,01	
	Materiales	5,38	
	Medios auxiliares	0,37	
			18,76
11	M2 de Ayudas de albañilería para edificio de otros usos, para la instalacion de ventilacion.		
	Mano de obra	353,04	
	Medios auxiliares	14,12	
			367,16
12	M1 de Suministro y ejecucion de rodapie de Arce Europeo. Incluso formacion de juntas continuas, de anchura no menor de 5 mm.		
	Mano de obra	21,83	
	Materiales	13,53	
	Medios auxiliares	0,71	
			36,07
13	M2 de Formacion de capa de pintura plastica con textura lisa, color blanco puro RAL 9010, acabado mate, sobre paramentos horizontales interiores de escayola, mediante aplicacion de una mano de fondo de emulsion acrilica acuosa como fijador de superficie y dos manos de acabado con pintura plastica con agentes fungicidas contra la formacion de hongos y mohos (rendimiento: 0,25 l/m2 cada mano). Incluso p/p de preparacion del soporte mediante limpieza. Ver planos de materiales.		
	Mano de obra	6,37	
	Materiales	5,84	
	Medios auxiliares	0,24	
			12,45
14	M2 de Formacion de capa de pintura plastica con textura lisa, color blanco puro 9016, acabado mate, sobre paramentos verticales interiores de yeso o pladur, mediante aplicacion de una mano de fondo de emulsion acrilica acuosa como fijador de superficie y dos manos de acabado con pintura plastica basada en resinas vinilicas dispersadas en medio acuoso (rendimiento: 0,25 l/m2 cada mano). Incluso p/p de preparacion del soporte mediante limpieza. Ver planos de materiales.		
	Mano de obra	6,32	
	Materiales	5,98	
	Medios auxiliares	0,25	
			12,55

## Cuadro de precios nº 2

Nº	Designación	Importe	
		Parcial (euros)	Total (euros)
15	M2 de Formacion de armario, formada por hoja lisa, chapada en madera de arce por ambas caras (colocacion de la veta en vertical), con p.p. de canteado perimetral de la puerta con pletina de acero inoxidable de 24x3mm., garce perimetral para recibir la hoja formado por pletina de acero inoxidable de 25x10mm, tanto canteado como el garce de pletina de acero inoxidable, iran cogidos con tornillos de cabeza avellanada,incluso lacado en su color de todo el conjunto, p.p. de herrajes de colgar, cierre y pomo sobre escudo de roseta de acero inoxidable. Incluido forrado interior y baldas. Ajuste de la hoja, fijacion de los herrajes y ajuste final. Totalmente montada. Ver planos.		
	Mano de obra	61,47	
	Materiales	147,93	
	Medios auxiliares	4,19	
			213,59
16	Ud de Mampara movil, formada con tablero de DM, chapado con lamina de madera de arce, incluso lacada en su color, se cantearan con madera de arce todos los cantos que sean vistos, incluso lacado en su color de todo el conjunto, p.p. de soportes, ajuste final y totalmente montado. Incluido el vidrio laminar de 4+4 con butiral, acabado translucido. Ver planos.		
	Mano de obra	44,88	
	Materiales	56,27	
	Medios auxiliares	2,02	
			103,17
17	Ud de Repercusion por m2 de superficie construida de obra de ayudas de cualquier trabajo de albañileria, necesarias para la correcta ejecucion de la instalacion de climatizacion interior formada por conductos, rejillas y difusores y la p/p de conexiones a las redes electrica, de fontaneria y de salubridad. Incluso material auxiliar para realizar todos aquellos trabajos de apertura y tapado de rozas, apertura de huecos en tabiqueria, fijacion de soportes, recibidos y remates precisos para el correcto montaje de la instalacion.		
	Mano de obra	1,12	
	Medios auxiliares	0,02	
			1,14
18	Ud de Instalacion y traslado de impulsores existentes de: tuberia de cobre, desagües, cajas, instalacion complementaria para aire acondicionado con conductos de 1,5mm de fibra de climaver plus, ver nueva ubicacion en el documento planos. Incluido la p.p. de ampliacion de conducto de ventilacion.		
	Mano de obra	71,10	
	Materiales	32,20	
	Medios auxiliares	2,07	
			105,37
19	Ud de Suministro e instalacion de cuadro general de proteccion y electrificacion basica,colocado en sala, formado por caja, de doble aislamiento de empotrar, con puerta de 12 elementos, perfil omega, embarrado de proteccion con los siguientes elementos: - 1 interruptor automatico de corte general 25A 2P. - 1 interruptor diferencial de 25A, 30mA, 2P. - 3 interruptor magnetotermico de 10A 2P para alumbrado. - 1 interruptor magnetotermico de 16A 2P para aire acondicionado.		
	Mano de obra	42,58	
	Materiales	312,38	
	Medios auxiliares	3,55	
			358,51
20	Ud de Base de enchufe de 10/16A con toma de tierra, y conductor de cobre rigido de 2,5mm2 de seccion i/p.p. de lineas de distribucion de enchufe, con hilo de cobre de 2,5mm2 de seccion bajo tubo Artiglas de 13mm. Caja de conexion, caja de mecanismos y base de enchufe SHUKO SIMON 27, instalado.		
	Mano de obra	10,64	
	Materiales	28,53	
	Medios auxiliares	0,39	
			39,56



## Cuadro de precios nº 2

Nº	Designación	Importe	
		Parcial (euros)	Total (euros)
21	Ud de Reubicacion de rociador, por falso techo con p/p de cableado sobre manguera corrugada, accesorios y mano de obra. Reformar instalación de rociadores, desplazándolos, con p/p de cableado accesorios y mano de obra.		
	Mano de obra	265,66	
	Materiales	61,16	
	Medios auxiliares	3,27	
			330,09
22	Ud de Suministro e instalacion de punto de luz halogena dicroica fijo ZAMAK 12V/50W de la CASA COMERCIAL SECOM (corte de techo circular). Incluso lamparas, driver, accesorios, sujecciones y material auxiliar. Totalmente montado, instalado, conexionado y comprobado.		
	Mano de obra	27,36	
	Materiales	356,66	
	Medios auxiliares	7,68	
			391,70
23	Ud de Suministro e instalacion de downlight empotrable (corte de techo circular) para lampara de 70W MINIDUCTO HQI de la casa comercial SECOM. Incluso lamparas, driver, accesorios, sujecciones y material auxiliar. Totalmente montado, instalado, conexionado y comprobado.		
	Mano de obra	27,33	
	Materiales	356,66	
	Medios auxiliares	7,68	
			391,67
24	Ud de Suministro e instalacion de luminaria de bajo consumo 36W fluorescentes, modelo VIRTUS polivalente reflejada, de la casa comercial SECOM. Incluso lamparas, driver, accesorios, sujecciones y material auxiliar. Totalmente montado, instalado, conexionado y comprobado.		
	Mano de obra	14,07	
	Materiales	57,28	
	Medios auxiliares	1,43	
			72,78
25	Ud de Punto de luz para luminaria de emergencia con iluminaria aplique instalado, con tubo corrugado de 20mm y cableado interior de seccion 1,5 mm de hilo de cobre rigido, y p/p de linea de distribucion y mano de obra incluida.		
	Mano de obra	7,35	
	Materiales	122,61	
	Medios auxiliares	2,60	
			132,56
26	M2 de Repercusion por m2 de superficie construida de obra de ayudas de cualquier trabajo de albañileria, necesarias para la correcta ejecucion de la instalacion de contraincendios. Incluso material auxiliar para realizar todos aquellos trabajos de apertura y tapado de rozas, apertura de huecos en tabiqueria, fijacion de soportes, recibidos y remates precisos para el correcto montaje de la instalacion.		
	Mano de obra	0,25	
			0,25
27	M2 de Repercusion por m2 de superficie construida de obra de ayudas de cualquier trabajo de albañileria, necesarias para la correcta ejecucion de la instalacion de apliques y luminarias para iluminacion. Incluso material auxiliar para realizar todos aquellos trabajos de apertura y tapado de rozas, apertura de huecos en tabiqueria, fijacion de soportes, recibidos y remates precisos para el correcto montaje de la instalacion.		
	Mano de obra	0,39	
			0,39

Cuadro de precios nº 2			
Nº	Designación	Importe	
		Parcial (euros)	Total (euros)
28	Ud de Instalacion de television con cable coaxial y conductor de tierra de 6mm2 hasta equipos de cabecera y material de sujeccion puntos de conexion SIMON 27, completamente instalado, amplificadores de 50dB de ganancia, cofres y placas soportes y p.p. conexion puesta a tierra. Mano de obra Materiales Medios auxiliares	18,77 186,97 2,06	207,80
29	Ud de Repercusion por m2 de superficie construida de obra de ayudas de cualquier trabajo de albañileria, necesarias para la correcta ejecucion de la instalacion electrica y p/p de puesta a tierra, caja general de proteccion, linea general de alimentacion, derivaciones individuales y cuadros de mando y proteccion, incluida p/p de elementos comunes. Incluso material auxiliar para realizar todos aquellos trabajos de apertura y tapado de rozas, apertura de huecos en tabiqueria, fijacion de soportes, recibidos y remates precisos para el correcto montaje de la instalacion. Mano de obra Medios auxiliares	1,82 0,04	1,86
30	Ud de Instalacion de red de datos con cable utp y conector categoria 6 para sistema de distribucion de datos, totalmente montado e instalado. Mano de obra Materiales Medios auxiliares	28,22 114,58 2,86	145,66
31	Ud de Instalacion telefonía con los siguientes elementos, caja estanca de acometida telefonica con tubos y cables instalados y toma de telefonica con mecanismos SIMON 27, completamente instalado. Mano de obra Materiales Medios auxiliares	6,98 117,94 2,50	127,42
32	Ud de El desarrollo de estudio de Seguridad y Salud se presenta en documento aparte, firmado por tecnico competente. Sin descomposición	550,00	550,00
33	Ud de El desarrollo del estudio de gestion de residuos se presenta en documento aparte, firmado por tecnico o promotor de las obras. Sin descomposición	150,00	150,00
	Murcia, Diciembre de 2012 Arquitecto  D. Jose Luis Albacete Ezcurra.-		

Presupuesto y medición

**Presupuesto parcial nº 1 DEMOLICIONES Y ALBAÑILERIA**

<b>Nº</b>	<b>Ud</b>	<b>Descripción</b>	<b>Medición</b>			<b>Precio</b>	<b>Importe</b>	
1.1	M2	Demolición de falsos techos modulares de placas de escayola o material similar, por medios manuales, incluso limpieza y retirada de escombros a pie de carga, sin transporte al vertedero y con p.p. de medios auxiliares.	Uds.	Largo	Ancho	Alto	Parcial	Subtotal
			1	70,35			70,350	
							70,350	70,350
		<b>Total M2 .....</b>				<b>70,350</b>	<b>5,20</b>	<b>365,82</b>
1.2	M2	Demolición de pared movil existente, por medios manuales, incluso limpieza y retirada de escombros a pié de carga, sin transporte al vertedero y con p.p. de medios auxiliares.	Uds.	Largo	Ancho	Alto	Parcial	Subtotal
			1	11,87		2,54	30,150	
							30,150	30,150
		<b>Total M2 .....</b>				<b>30,150</b>	<b>4,77</b>	<b>143,82</b>
1.3	Ud	Levantado de carpinteria de cualquier tipo en tabiques, incluidos cercos, hojas y accesorios, por medios manuales, incluso limpieza y retirada de escombros a pié de carga, sin transporte al vertedero y con p.p. de medios auxiliares, sin medidas de proteccion colectivas.	<b>Total Ud .....</b>			<b>1,000</b>	<b>20,78</b>	<b>20,78</b>
1.4	M2	Demolición de alicatados de azulejos en paredes, recibidos con mortero de cemento, con martillo electrico, incluso limpieza y retirada de escombros a pié de carga, sin transporte al vertedero y con p.p. de medios auxiliares.	Uds.	Largo	Ancho	Alto	Parcial	Subtotal
			2	5,93		2,20	26,092	
			1	11,87		2,20	26,114	
			3	0,31		2,00	1,860	
							54,066	54,066
		<b>Total M2 .....</b>				<b>54,066</b>	<b>3,96</b>	<b>214,10</b>
1.5	M2	Formacion de particion de pladur, para revestir. Incluso p/p de aplomado.	Uds.	Largo	Ancho	Alto	Parcial	Subtotal
			1	11,57		3,00	34,710	
							34,710	34,710
		<b>Total M2 .....</b>				<b>34,710</b>	<b>17,00</b>	<b>590,07</b>
1.6	M2	Formacion de resvestimiento continuo interior de yeso proyectado, maestreado, sobre paramento vertical, de 15 mm de espesor, formado por una capa de guarnecido con pasta de yeso de construccion de proyeccion mecanica YPM, aplicado mediante proyeccion mecanica sobre los paramentos a revestir, acabado enlucido con yeso YF. Incluso p/p de colocacion de guardavivos de plastico y metal con perforaciones, formacion de rincones, maestras en las esquinas, guarniciones de huecos, remates con rodapie y andamiaje. Ver planos de materiales.	Uds.	Largo	Ancho	Alto	Parcial	Subtotal
			1	11,87		2,80	33,236	
			1	0,06		2,80	0,168	
			1	5,47		2,80	15,316	
		Deducir puerta	-1	1,40		2,54	-3,556	
			1	5,53		2,80	15,484	
		Deducir ventanas	-2	2,60		1,20	-6,240	
							54,408	54,408
		<b>Total M2 .....</b>				<b>54,408</b>	<b>12,23</b>	<b>665,41</b>
<b>Total presupuesto parcial nº 1 DEMOLICIONES Y ALBAÑILERIA :</b>							<b>2.000,00</b>	

**Presupuesto parcial nº 2 SOLADOS Y FALSOS TECHOS**

<b>Nº</b>	<b>Ud</b>	<b>Descripción</b>	<b>Medición</b>			<b>Precio</b>	<b>Importe</b>	
2.1	M2	Suministro y formacion de falso techo continuo, construido por placas de escayola lisa; fijacion de las placas por medio de varillas metalicas de acero galvanizado de 3mm de diametro dotadas de ganchos cerrados en ambos extremos, con un minimo de tres varillas verticales. Incluso p/p de relleno de la parte exterior de las juntas entre placas, realizacion de juntas de dilatacion, repaso de las juntas y acabado superficial de las placas. Ver planos de proyecto.						
			Uds.	Largo	Ancho	Alto	Parcial	Subtotal
			1	27,85			27,850	
							27,850	27,850
			<b>Total M2 .....</b>			<b>27,850</b>	<b>10,07</b>	<b>280,45</b>
2.2	M2	Suministro y montaje de falso techo modular registrable de 60x60 cm de madera NATURE SYSTEM, de la casa comercial LLEDO (WO-600); suspendidas del forjado mediante una perfilera oculta, comprendiendo perfiles primarios, secundarios y angulares de remate fijados al techo mediante varillas de acero galvanizado. Incluso p/p de accesorios de fijacion, completamente instalado.						
			Uds.	Largo	Ancho	Alto	Parcial	Subtotal
			3	12,60			37,800	
							37,800	37,800
			<b>Total M2 .....</b>			<b>37,800</b>	<b>13,41</b>	<b>506,90</b>
2.3	MI	Suministro y ejecucion de rodapie de Arce Europeo. Incluso formacion de juntas continuas, de anchura no menor de 5 mm.						
			Uds.	Largo	Ancho	Alto	Parcial	Subtotal
			1	11,87			11,870	
			1	0,06			0,060	
			1	5,47			5,470	
Deducir puerta			-1	1,40			-1,400	
			1	5,53			5,530	
							21,530	21,530
			<b>Total MI .....</b>			<b>21,530</b>	<b>36,07</b>	<b>776,59</b>
2.4	M2	Suministro y colocacion de pavimento de linoleo de la CASA ARMSTRONG, MODELO COLORETTE PUR, 137-028 SEA BLUE. Incluso p/p de adhesivo de contacto y formacion de juntas del pavimento sintetico.						
			Uds.	Largo	Ancho	Alto	Parcial	Subtotal
			1	70,35			70,350	
							70,350	70,350
			<b>Total M2 .....</b>			<b>70,350</b>	<b>27,52</b>	<b>1.936,03</b>
<b>Total presupuesto parcial nº 2 SOLADOS Y FALSOS TECHOS :</b>							<b>3.499,97</b>	

**Presupuesto parcial nº 3 INSTALACIONES DE VENTILACION, CONTRAINCENDIOS Y CLIMATIZACION**

<b>Nº</b>	<b>Ud</b>	<b>Descripción</b>				<b>Medición</b>	<b>Precio</b>	<b>Importe</b>
3.1	Ud	Reubicacion de detector de humos. Totalmente montado, conexionado y probado, sin incluir ayudas de albañilería.						
			<b>Total Ud .....</b>			<b>3,000</b>	<b>18,76</b>	<b>56,28</b>
3.2	M2	Ayudas de albañilería para edificio de otros usos, para la instalacion de ventilacion.						
			<b>Total M2 .....</b>			<b>1,000</b>	<b>367,16</b>	<b>367,16</b>
3.3	Ud	Punto de luz para luminaria de emergencia con iluminaria aplique instalado, con tubo corrugado de 20mm y cableado interior de seccion 1,5 mm de hilo de cobre rigido, y p/p de linea de distribucion y mano de obra incluida.						
			<b>Total Ud .....</b>			<b>1,000</b>	<b>132,56</b>	<b>132,56</b>
3.4	Ud	Reubicacion de rociador, por falso techo con p/p de cableado sobre manguera corrugada, accesorios y mano de obra. Reformar instalación de rociadores, desplazándolos, con p/p de cableado accesorios y mano de obra.						
			<b>Total Ud .....</b>			<b>1,000</b>	<b>330,09</b>	<b>330,09</b>
3.5	M2	Repercusion por m2 de superficie construida de obra de ayudas de cualquier trabajo de albañilería, necesarias para la correcta ejecucion de la instalacion de contraincendios. Incluso material auxiliar para realizar todos aquellos trabajos de apertura y tapado de rozas, apertura de huecos en tabiquería, fijacion de soportes, recibidos y remates precisos para el correcto montaje de la instalacion.						
			Uds.	Largo	Ancho	Alto	Parcial	Subtotal
			1	70,35			70,350	
							70,350	70,350
			<b>Total M2 .....</b>			<b>70,350</b>	<b>0,25</b>	<b>17,59</b>
3.6	Ud	Instalacion y traslado de impulsores existentes de: tubería de cobre, desagües, cajas, instalacion complementaria para aire acondicionado con conductos de 1,5mm de fibra de climaver plus, ver nueva ubicacion en el documento planos. Incluido la p.p. de ampliacion de conducto de ventilacion.						
			<b>Total Ud .....</b>			<b>3,000</b>	<b>105,37</b>	<b>316,11</b>
3.7	Ud	Repercusion por m2 de superficie construida de obra de ayudas de cualquier trabajo de albañilería, necesarias para la correcta ejecucion de la instalacion de climatizacion interior formada por conductos, rejillas y difusores y la p/p de conexiones a las redes electrica, de fontanería y de salubridad. Incluso material auxiliar para realizar todos aquellos trabajos de apertura y tapado de rozas, apertura de huecos en tabiquería, fijacion de soportes, recibidos y remates precisos para el correcto montaje de la instalacion.						
			Uds.	Largo	Ancho	Alto	Parcial	Subtotal
			1	70,35			70,350	
							70,350	70,350
			<b>Total Ud .....</b>			<b>70,350</b>	<b>1,14</b>	<b>80,20</b>
<b>Total presupuesto parcial nº 3 INSTALACIONES DE VENTILACION, CONTRAINCENDIOS Y C...</b>								<b>1.299,99</b>

**Presupuesto parcial nº 4 INSTALACION DE ELECTRICIDAD**

Nº	Ud	Descripción	Medición	Precio	Importe		
<b>4.1.- INSTALACION DE ELECTRICIDAD</b>							
4.1.1	Ud	Suministro e instalacion de cuadro general de proteccion y electrificacion basica,colocado en sala, formado por caja, de doble aislamiento de empotrar, con puerta de 12 elementos, perfil omega, embarrado de proteccion con los siguientes elementos: - 1 interruptor automatico de corte general 25A 2P. - 1 interruptor diferencial de 25A, 30mA, 2P. - 3 interruptor magnetotermico de 10A 2P para alumbrado. - 1 interruptor magnetotermico de 16A 2P para aire acondicionado.					
		Total Ud .....	1,000	358,51	358,51		
4.1.2	Ud	Base de enchufe de 10/16A con toma de tierra, y conductor de cobre rigido de 2,5mm2 de seccion i/p.p. de lineas de distribucion de enchufe, con hilo de cobre de 2,5mm2 de seccion bajo tubo Artiglas de 13mm. Caja de conexion, caja de mecanismos y base de enchufe SHUKO SIMON 27, instalado.					
		Total Ud .....	21,000	39,56	830,76		
4.1.3	Ud	Instalacion de television con cable coaxial y conductor de tierra de 6mm2 hasta equipos de cabecera y material de sujecion puntos de conexion SIMON 27, completamente instalado, amplificadores de 50dB de ganancia, cofres y placas soportes y p.p. conexion puesta a tierra.					
		Total Ud .....	1,000	207,80	207,80		
4.1.4	Ud	Instalacion telefonía con los siguientes elementos, caja estanca de acometida telefonica con tubos y cables instalados y toma de telefonica con mecanismos SIMON 27, completamente instalado.					
		Total Ud .....	2,000	127,42	254,84		
4.1.5	Ud	Instalacion de red de datos con cable utp y conector categoria 6 para sistema de distribucion de datos, totalmente montado e instalado.					
		Total Ud .....	2,000	145,66	291,32		
4.1.6	Ud	Repercusion por m2 de superficie construida de obra de ayudas de cualquier trabajo de albañilería, necesarias para la correcta ejecucion de la instalacion electrica y p/p de puesta a tierra, caja general de proteccion, linea general de alimentacion, derivaciones individuales y cuadros de mando y proteccion, incluida p/p de elementos comunes. Incluso material auxiliar para realizar todos aquellos trabajos de apertura y tapado de rozas, apertura de huecos en tabiquería, fijacion de soportes, recibidos y remates precisos para el correcto montaje de la instalacion.					
		Uds.	Largo	Ancho	Alto	Parcial	Subtotal
		1	70,35			70,350	
						70,350	70,350
		Total Ud .....			70,350	1,86	130,85
		<b>Total subcapítulo 4.1.- INSTALACION DE ELECTRICIDAD:</b>				<b>2.074,08</b>	
<b>4.2.- INSTALACION DE ILUMINACION</b>							
4.2.1	Ud	Suministro e instalacion de punto de luz halogena dicroica fijo ZAMAK 12V/50W de la CASA COMERCIAL SECOM (corte de techo circular). Incluso lamparas, driver, accesorios, sujeciones y material auxiliar. Totalmente montado, instalado, conexionado y comprobado.					
		Total Ud .....	3,000	391,70	1.175,10		
4.2.2	Ud	Suministro e instalacion de downlight empotrable (corte de techo circular) para lampara de 70W MINIDUCTO HQI de la casa comercial SECOM. Incluso lamparas, driver, accesorios, sujeciones y material auxiliar. Totalmente montado, instalado, conexionado y comprobado.					
		Total Ud .....	6,000	391,67	2.350,02		
4.2.3	Ud	Suministro e instalacion de luminaria de bajo consumo 36W fluorescentes, modelo VIRTUS polivalente reflejada, de la casa comercial SECOM. Incluso lamparas, driver, accesorios, sujeciones y material auxiliar. Totalmente montado, instalado, conexionado y comprobado.					
		Total Ud .....	12,000	72,78	873,36		
4.2.4	M2	Repercusion por m2 de superficie construida de obra de ayudas de cualquier trabajo de albañilería, necesarias para la correcta ejecucion de la instalacion de apliques y luminarias para iluminacion. Incluso material auxiliar para realizar todos aquellos trabajos de apertura y tapado de rozas, apertura de huecos en tabiquería, fijacion de soportes, recibidos y remates precisos para el correcto montaje de la instalacion.					
		Uds.	Largo	Ancho	Alto	Parcial	Subtotal

**Presupuesto parcial nº 4 INSTALACION DE ELECTRICIDAD**

<b>Nº</b>	<b>Ud</b>	<b>Descripción</b>	<b>Medición</b>	<b>Precio</b>	<b>Importe</b>
	1		70,35	70,350	
				70,350	70,350
		<b>Total M2 .....</b>	<b>70,350</b>	<b>0,39</b>	<b>27,44</b>
		<b>Total subcapítulo 4.2.- INSTALACION DE ILUMINACION:</b>			<b>4.425,92</b>
		<b>Total presupuesto parcial nº 4 INSTALACION DE ELECTRICIDAD :</b>			<b>6.500,00</b>



**Presupuesto parcial nº 5 CARPINTERIA DE MADERA Y VIDRIOS**

<b>Nº</b>	<b>Ud</b>	<b>Descripción</b>	<b>Medición</b>	<b>Precio</b>	<b>Importe</b>			
5.1	M2	Formacion de armario, formada por hoja lisa, chapada en madera de arce por ambas caras (colocacion de la veta en vertical), con p.p. de canteado perimetral de la puerta con pletina de acero inoxidable de 24x3mm., garce perimetral para recibir la hoja formado por pletina de acero inoxidable de 25x10mm, tanto canteado como el garce de pletina de acero inoxidable, iran cogidos con tornillos de cabeza avellanada,incluso lacado en su color de todo el conjunto, p.p. de herrajes de colgar, cierre y pomo sobre escudo de roseta de acero inoxidable. Incluido forrado interior y baldas. Ajuste de la hoja, fijacion de los herrajes y ajuste final. Totalmente montada. Ver planos.						
			Uds.	Largo	Ancho	Alto	Parcial	Subtotal
			1	11,40		2,50	28,500	
							28,500	28,500
			<b>Total M2 .....</b>			<b>28,500</b>	<b>213,59</b>	<b>6.087,32</b>
5.2	Ud	Mampara movil, formada con tablero de DM, chapado con lamina de madera de arce, incluso lacada en su color, se cantearan con madera de arce todos los cantos que sean vistos, incluso lacado en su color de todo el conjunto, p.p. de soportes, ajuste final y totalmente montado. Incluido el vidrio laminar de 4+4 con butiral, acabado translucido. Ver planos.						
			<b>Total Ud .....</b>			<b>4,000</b>	<b>103,17</b>	<b>412,68</b>
<b>Total presupuesto parcial nº 5 CARPINTERIA DE MADERA Y VIDRIOS :</b>								<b>6.500,00</b>

**Presupuesto parcial nº 6 PINTURAS**

<b>Nº</b>	<b>Ud</b>	<b>Descripción</b>	<b>Medición</b>			<b>Precio</b>	<b>Importe</b>	
<b>6.1</b>	<b>M2</b>	<b>Formacion de capa de pintura plastica con textura lisa, color blanco puro RAI 9010, acabado mate, sobre paramentos horizontales interiores de escayola, mediante aplicacion de una mano de fondo de emulsion acrilica acuosa como fijador de superficie y dos manos de acabado con pintura plastica con agentes fungicidas contra la formacion de hongos y mohos (rendimiento: 0,25 l/m2 cada mano). Incluso p/p de preparacion del soporte mediante limpieza. Ver planos de materiales.</b>						
			Uds.	Largo	Ancho	Alto	Parcial	Subtotal
			1	27,84			27,840	
			3	12,60			37,800	
							65,640	65,640
		<b>Total M2 .....</b>				<b>65,640</b>	<b>12,45</b>	<b>817,22</b>
<b>6.2</b>	<b>M2</b>	<b>Formacion de capa de pintura plastica con textura lisa, color blanco puro 9016, acabado mate, sobre paramentos verticales interiores de yeso o pladur, mediante aplicacion de una mano de fondo de emulsion acrilica acuosa como fijador de superficie y dos manos de acabado con pintura plastica basada en resinas vinilicas dispersadas en medio acuoso (rendimiento: 0,25 l/m2 cada mano). Incluso p/p de preparacion del soporte mediante limpieza. Ver planos de materiales.</b>						
			Uds.	Largo	Ancho	Alto	Parcial	Subtotal
			1	11,87		2,80	33,236	
			1	0,06		2,80	0,168	
			1	5,47		2,80	15,316	
Deducir puerta			-1	1,40		2,54	-3,556	
			1	5,53		2,80	15,484	
Deducir ventanas			-2	2,60		1,20	-6,240	
							54,408	54,408
		<b>Total M2 .....</b>				<b>54,408</b>	<b>12,55</b>	<b>682,82</b>
<b>Total presupuesto parcial nº 6 PINTURAS :</b>								<b>1.500,04</b>

**Presupuesto parcial nº 7 ESTUDIO DE SEGURIDAD Y SALUD**

<b>Nº</b>	<b>Ud</b>	<b>Descripción</b>	<b>Medición</b>	<b>Precio</b>	<b>Importe</b>
7.1	Ud	El desarrollo de estudio de Seguridad y Salud se presenta en documento aparte, firmado por tecnico competente.			
			<b>Total Ud .....:</b>	<b>1,000</b>	<b>550,00</b>
					<b>550,00</b>
		<b>Total presupuesto parcial nº 7 ESTUDIO DE SEGURIDAD Y SALUD :</b>			<b>550,00</b>

**Presupuesto parcial nº 8 GESTION DE RESIDUOS**

<b>Nº</b>	<b>Ud</b>	<b>Descripción</b>	<b>Medición</b>	<b>Precio</b>	<b>Importe</b>
8.1	Ud	El desarrollo del estudio de gestion de residuos se presenta en documento aparte, firmado por tecnico o promotor de las obras.			
			<b>Total Ud .....:</b>	<b>1,000</b>	<b>150,00</b>
			<b>Total presupuesto parcial nº 8 GESTION DE RESIDUOS :</b>		<b>150,00</b>

## Presupuesto de ejecución material

<b>1 DEMOLICIONES Y ALBAÑILERIA</b>	<b>2.000,00</b>
<b>2 SOLADOS Y FALSOS TECHOS</b>	<b>3.499,97</b>
<b>3 INSTALACIONES DE VENTILACION, CONTRAINCENDIOS Y CLIMATIZACION</b>	<b>1.299,99</b>
<b>4 INSTALACION DE ELECTRICIDAD</b>	<b>6.500,00</b>
4.1.- INSTALACION DE ELECTRICIDAD	2.074,08
4.2.- INSTALACION DE ILUMINACION	4.425,92
<b>5 CARPINTERIA DE MADERA Y VIDRIOS</b>	<b>6.500,00</b>
<b>6 PINTURAS</b>	<b>1.500,04</b>
<b>7 ESTUDIO DE SEGURIDAD Y SALUD</b>	<b>550,00</b>
<b>8 GESTION DE RESIDUOS</b>	<b>150,00</b>
	<hr/>
<b>Total .....</b>	<b>22.000,00</b>

Asciende el presupuesto de ejecución material a la expresada cantidad de VEINTIDOS MIL EUROS.

Murcia, Diciembre de 2012  
Arquitecto

D.Jose Luis Albacete Ezcurra.-

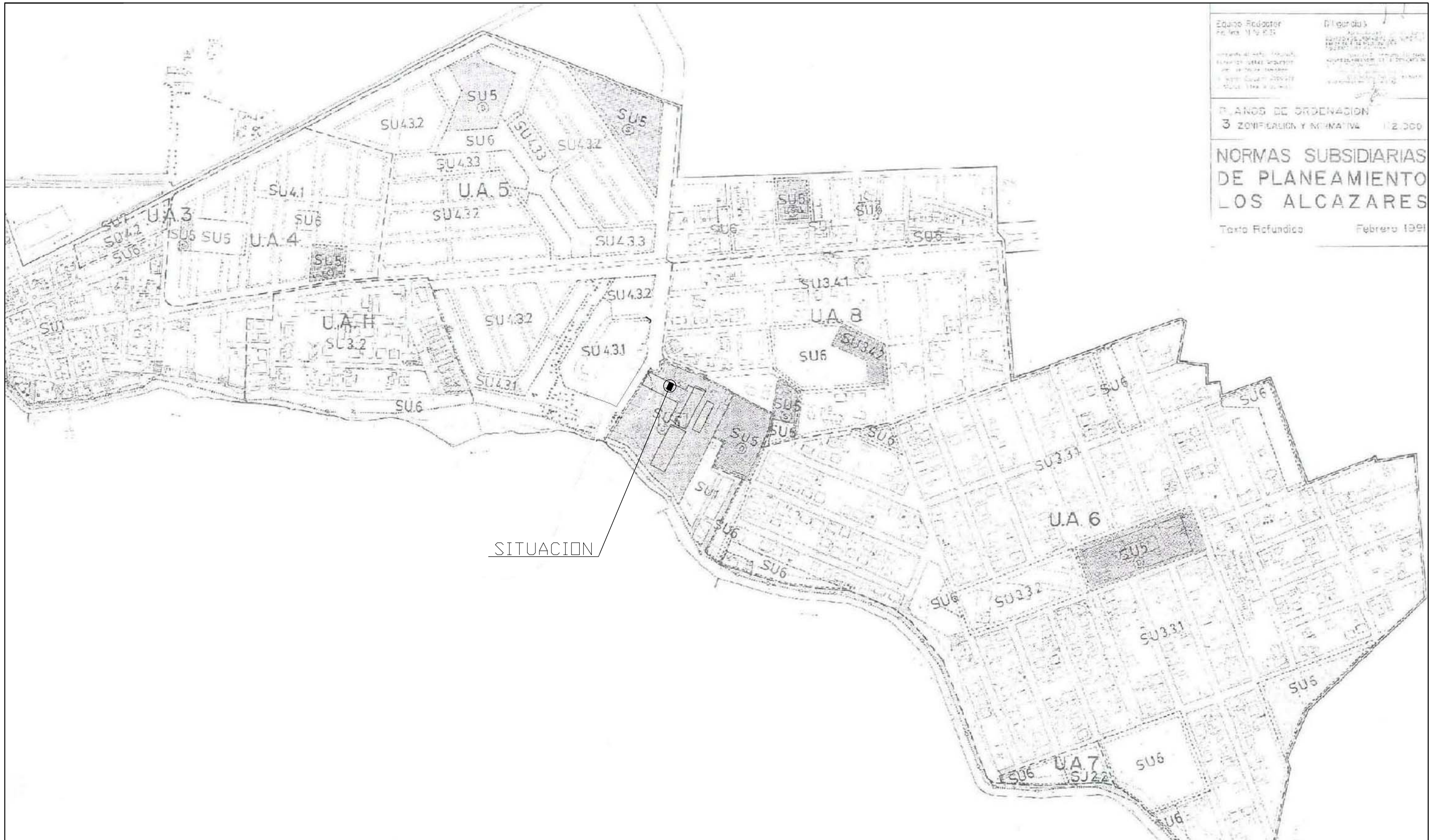
### Resumen de presupuesto

Capítulo	Importe (€)
<b>1 DEMOLICIONES Y ALBAÑILERIA .....</b>	<b>2.000,00</b>
<b>2 SOLADOS Y FALSOS TECHOS .....</b>	<b>3.499,97</b>
<b>3 INSTALACIONES DE VENTILACION, CONTRAINCENDIOS Y CLIMATIZACION .....</b>	<b>1.299,99</b>
<b>4 INSTALACION DE ELECTRICIDAD</b>	
4.1 INSTALACION DE ELECTRICIDAD .....	2.074,08
4.2 INSTALACION DE ILUMINACION .....	4.425,92
<b>Total 4 INSTALACION DE ELECTRICIDAD .....</b>	<b>6.500,00</b>
<b>5 CARPINTERIA DE MADERA Y VIDRIOS .....</b>	<b>6.500,00</b>
<b>6 PINTURAS .....</b>	<b>1.500,04</b>
<b>7 ESTUDIO DE SEGURIDAD Y SALUD .....</b>	<b>550,00</b>
<b>8 GESTION DE RESIDUOS .....</b>	<b>150,00</b>
<b>Presupuesto de ejecución material (P.E.M.)</b>	<b>22.000,00</b>
6% de gastos generales	1.320,00
13% de beneficio industrial	2.860,00
<b>Presupuesto de ejecución por contrata (P.E.C. = P.E.M. + G.G. + B.I.)</b>	<b>26.180,00</b>

Asciende el presupuesto de ejecución por contrata a la expresada cantidad de VEINTISEIS MIL CIENTO OCHENTA EUROS.

Murcia, Diciembre de 2012  
Arquitecto

D.Jose Luis Albacete Ezcurra.-



Equipo Redactor  
 Fecha: 11/12/2011  
 Dirección: Alcazares (Murcia)  
 Proyecto: Acondicionamiento de espacio administrativo, aula 3 en edificio principal C.A.R.  
 Escala: 1:6.000  
 Autor: Jose Luis Albacete Ezcurra  
 Colegiado: 1.185 COAMU

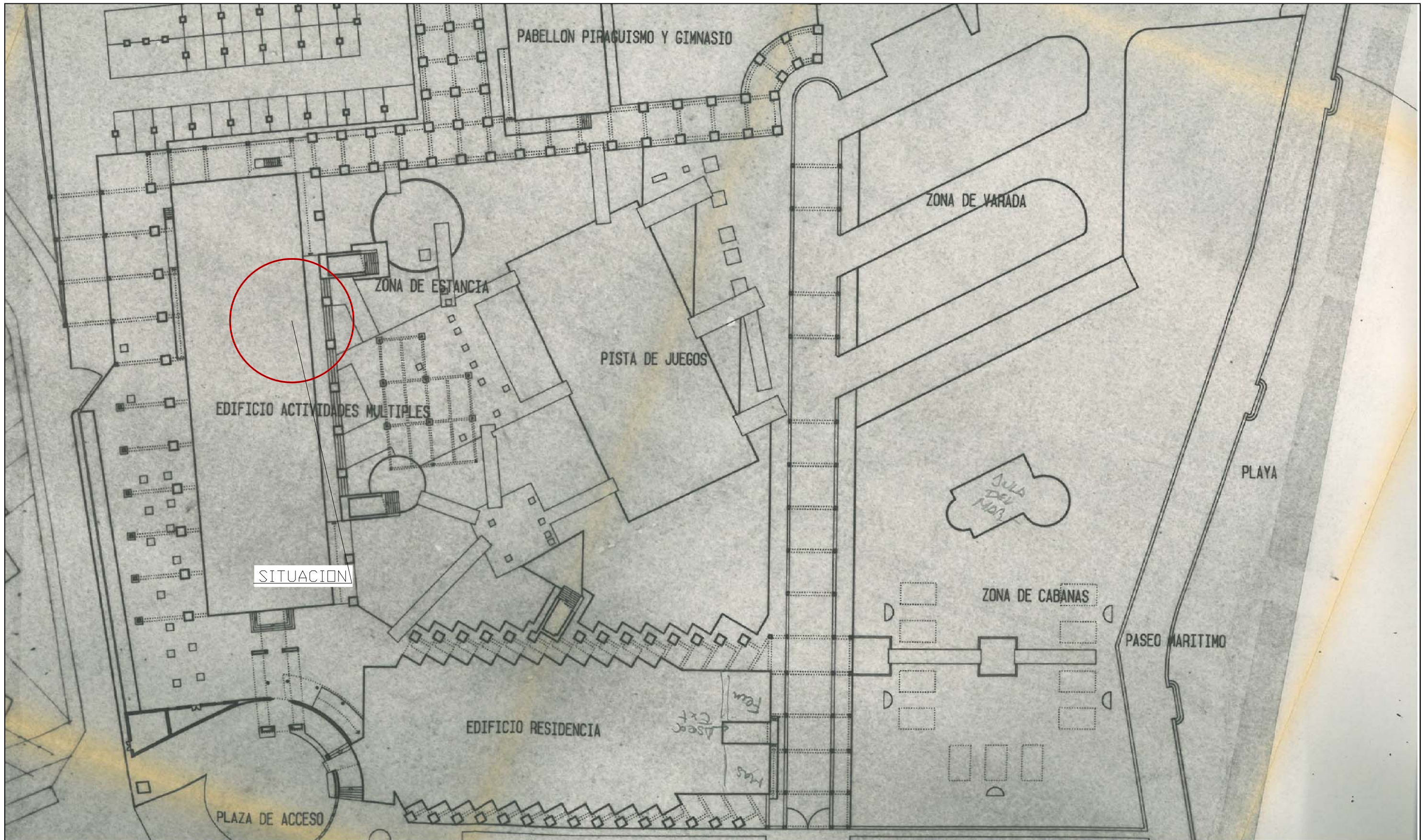
PLANOS DE ORDENACION  
 3 ZONIFICACION Y NORMATIVA 1:2.000

**NORMAS SUBSIDIARIAS  
 DE PLANEAMIENTO  
 LOS ALCAZARES**

Texto Refundido Febrero 1991

SITUACION

PROYECTO BASICO Y DE EJECUCION DE ACONDICIONAMIENTO DE ESPACIO ADMINISTRATIVO, AULA 3 EN EDIFICIO PRINCIPAL C.A.R. AVDA MARIANO BALLESTER, Nº2, LOS NAREJOS, C.P. 30710, LOS ALCAZARES, (MURCIA)		SITUACION. ESCALA: 1/6.000	<b>01</b> DICIEMBRE 2012
PROMOTOR CENTRO DE ALTO RENDIMIENTO, REGION DE MURCIA S.A.U.			
JOSE LUIS ALBACETE EZCURRA COLEGIADO 1.185 COAMU C/ FUENSANTA 5, 7ºC, MURCIA		ARQUITECTO TLF/FAX 968.937469	



PROYECTO BASICO Y DE EJECUCION DE  
 ACONDICIONAMIENTO DE ESPACIO ADMINISTRATIVO,  
 AULA 3 EN EDIFICIO PRINCIPAL C.A.R.  
 AVDA MARIANO BALLESTER, Nº2, LOS NAREJOS, C.P. 30710, LOS  
 ALCAZARES, (MURCIA)

ZONIFICACION.

ESCALA: 1/500

02

DICIEMBRE  
2012

PROMOTOR

CENTRO DE ALTO RENDIMIENTO. REGION DE MURCIA S.A.U.

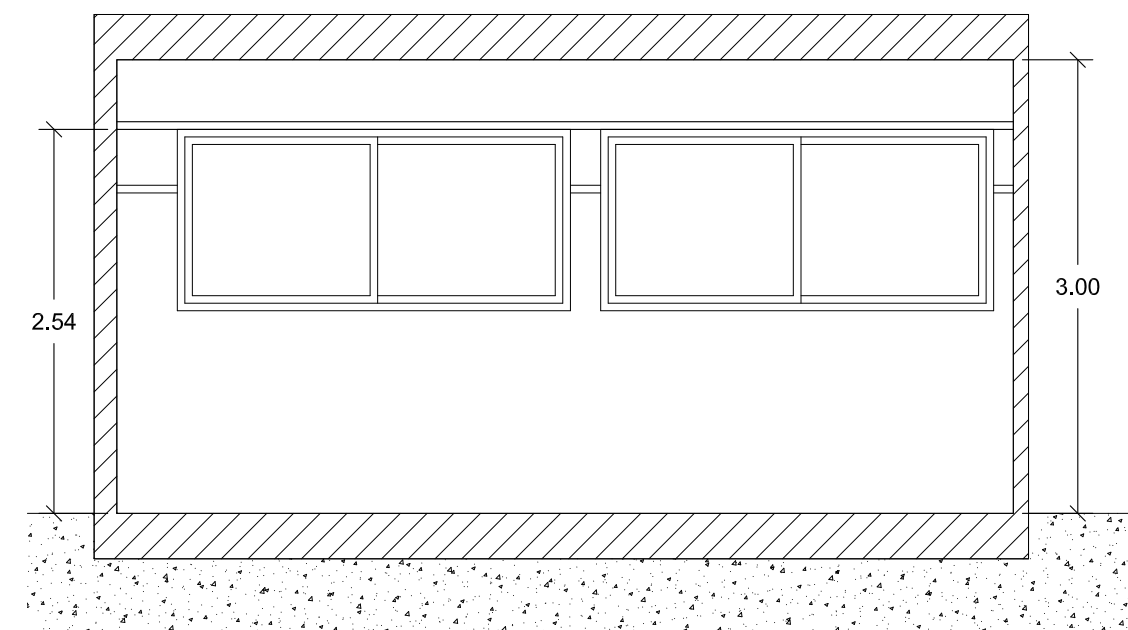
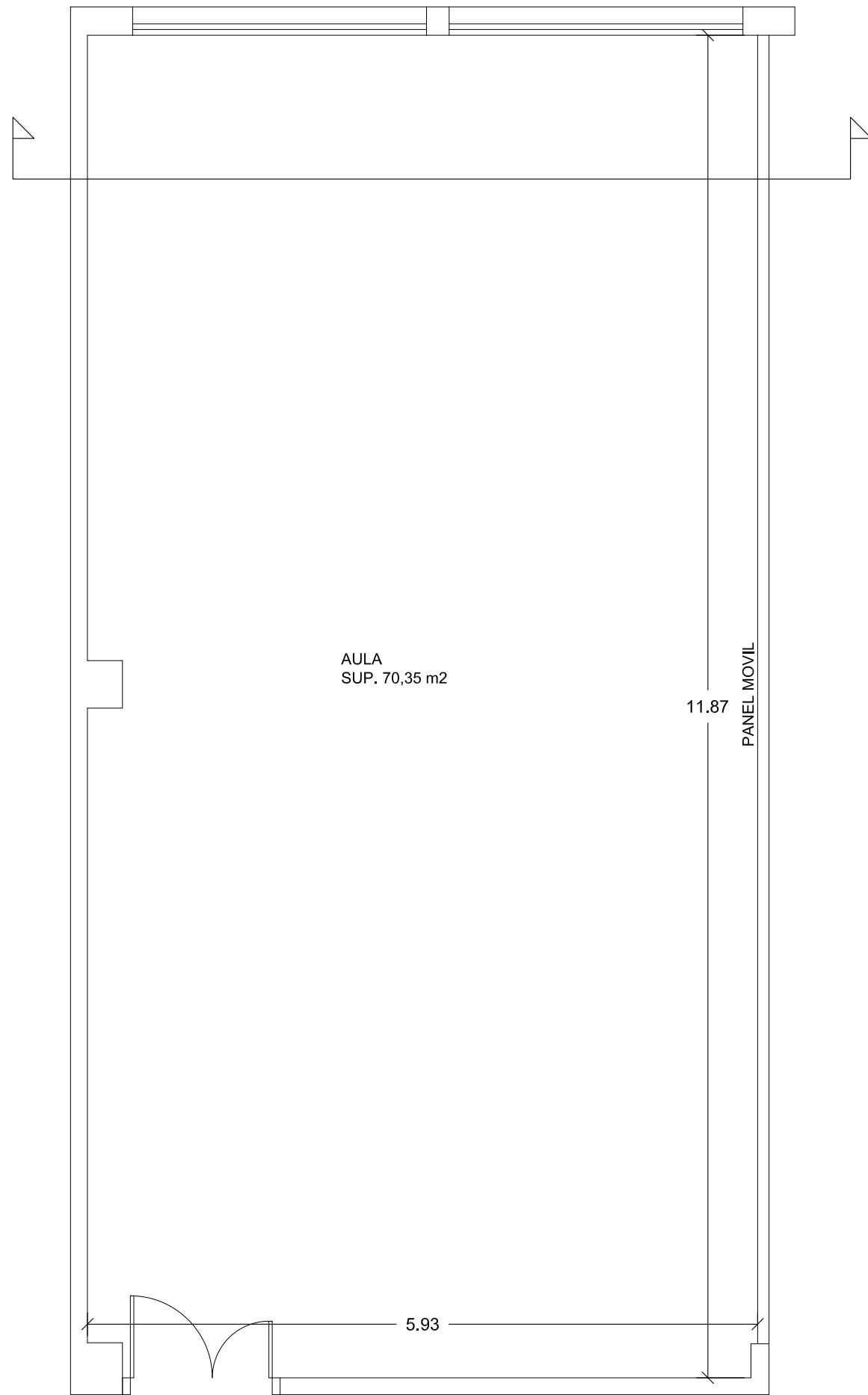
JOSE LUIS ALBACETE EZCURRA  
 COLEGIADO 1.185 COAMU

ARQUITECTO

C/ FUENSANTA 5, 7ºC, MURCIA

TLF/FAX 968.937469





VISTA 1 DE LA SALA



VISTA 2 DE LA SALA

PROYECTO BASICO Y DE EJECUCION DE  
ACONDICIONAMIENTO DE ESPACIO ADMINISTRATIVO,  
AULA 3 EN EDIFICIO PRINCIPAL C.A.R.  
AVDA MARIANO BALLESTER, N°2, LOS NAREJOS, C.P. 30710, LOS  
ALCAZARES,(MURCIA)

ESTADO ACTUAL.  
PLANTA Y SECCION

ESCALA: 1/50

03

DICIEMBRE  
2012

PROMOTOR

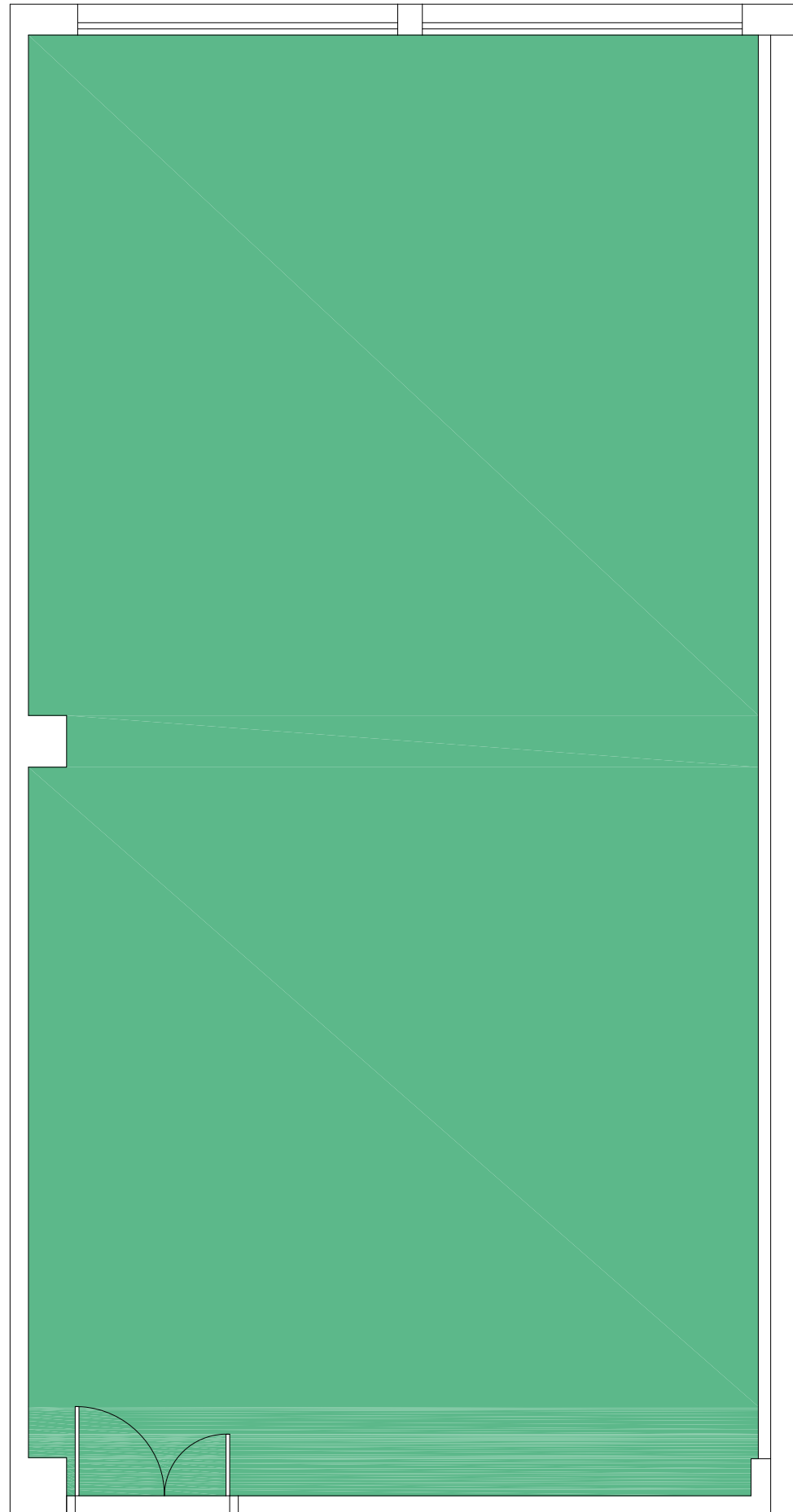
CENTRO DE ALTO RENDIMIENTO. REGION DE MURCIA S.A.U.

JOSE LUIS ALBACETE EZCURRA  
COLEGIADO 1.185 COAMU

ARQUITECTO

C/ FUENSANTA 5, 7°C, MURCIA

TLF/FAX 968.937469



DEMOLICION DE TODOS LOS FALSOS TECHOS DE ESCAYOLA QUE SE INDICAN EN EL PLANO.

PROYECTO BASICO Y DE EJECUCION DE  
ACONDICIONAMIENTO DE ESPACIO ADMINISTRATIVO,  
AULA 3 EN EDIFICIO PRINCIPAL C.A.R.  
AVDA MARIANO BALLESTER, N°2, LOS NAREJOS, C.P. 30710, LOS  
ALCAZARES,(MURCIA)

DEMOLICION.  
FALSOS TECHOS.

ESCALA: 1/50

04

DICIEMBRE  
2012

PROMOTOR

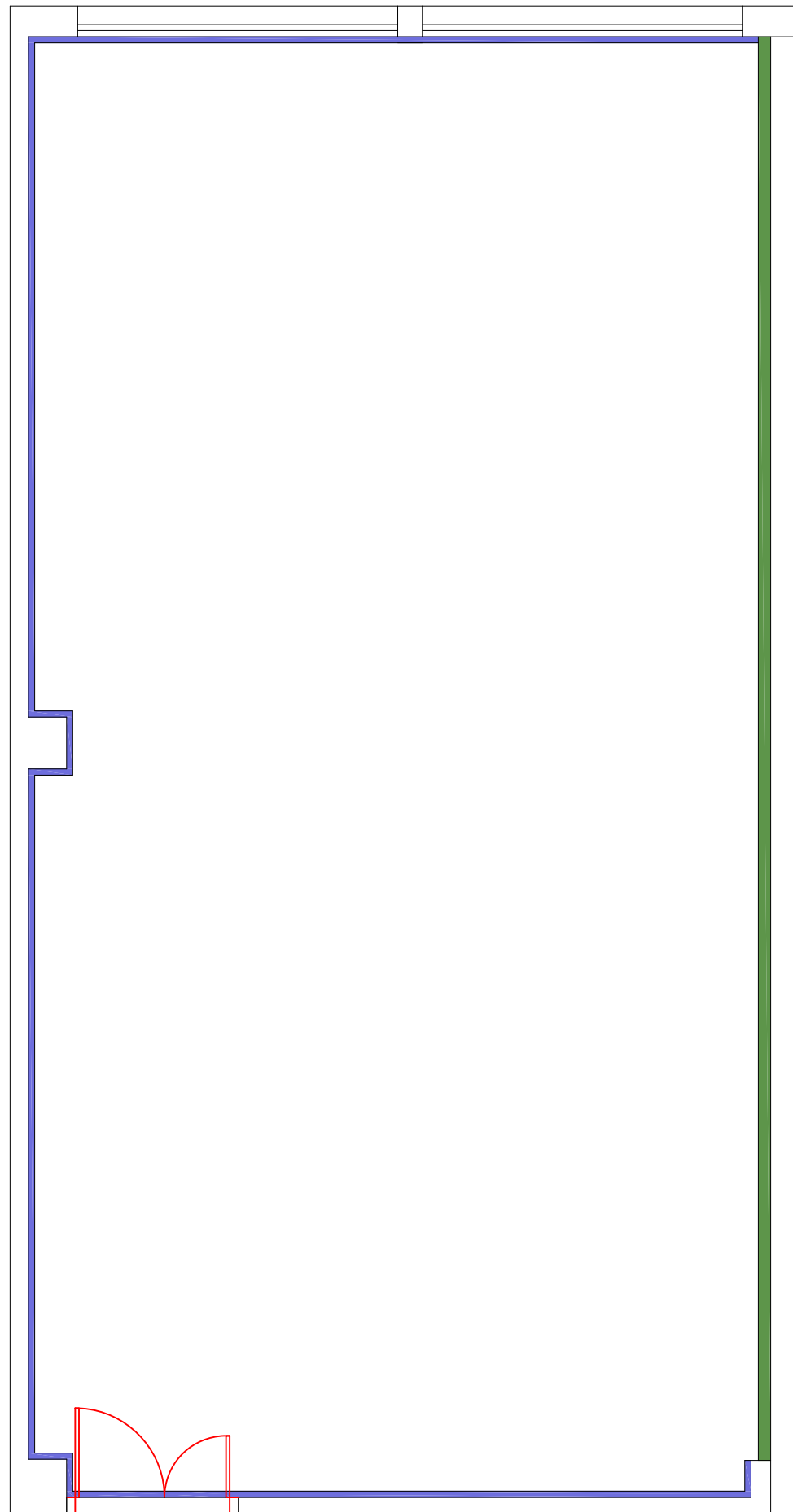
CENTRO DE ALTO RENDIMIENTO. REGION DE MURCIA S.A.U.

JOSE LUIS ALBACETE EZCURRA  
COLEGIADO 1.185 COAMU

ARQUITECTO

C/ FUENSANTA 5, 7°C, MURCIA

TLF/FAX 968.937469



- DEMOLICION DE PANELES MOVILES.
- LEVANTAR LA CARPINTERIA INTERIOR DE MADERA.  
TIRAR A VERTEDERO
- DEMOLICION DE LOS ALICATADOS DE LOS ZOCALOS HASTA UNA  
ALTURA DE 2,20 m.

PROYECTO BASICO Y DE EJECUCION DE  
 ACONDICIONAMIENTO DE ESPACIO ADMINISTRATIVO,  
 AULA 3 EN EDIFICIO PRINCIPAL C.A.R.  
 AVDA MARIANO BALLESTER, N°2, LOS NAREJOS, C.P. 30710, LOS  
 ALCAZARES,(MURCIA)

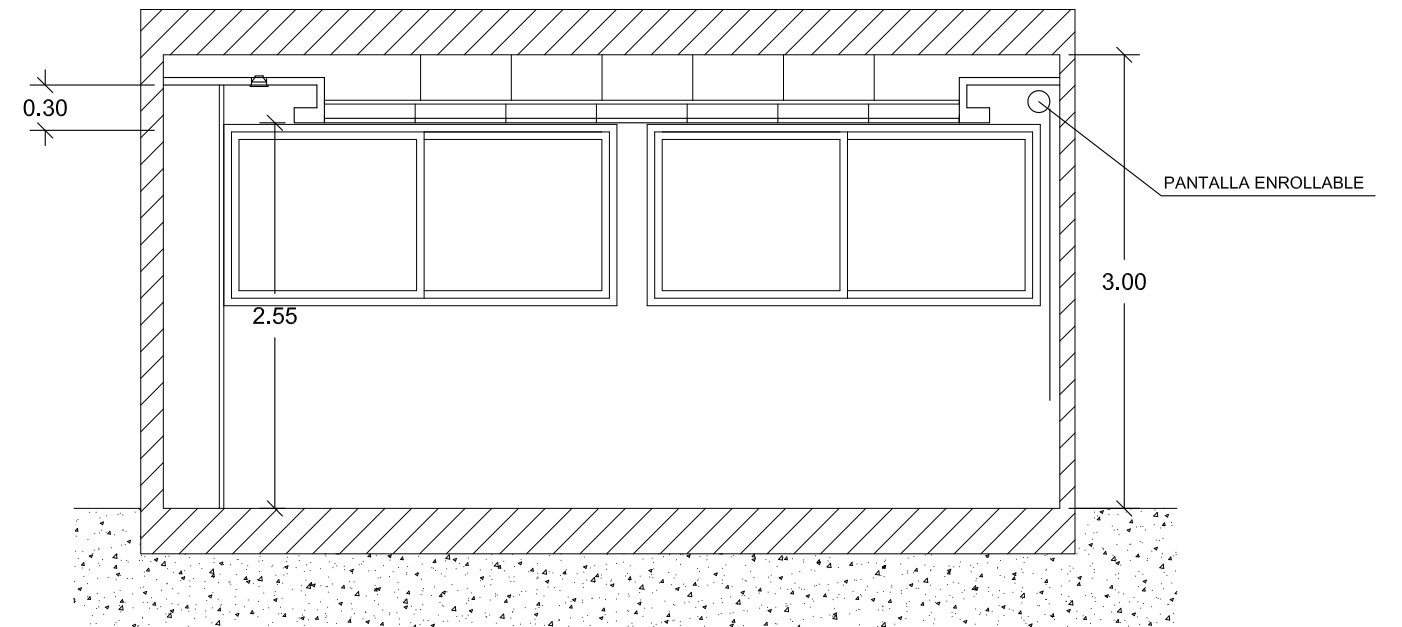
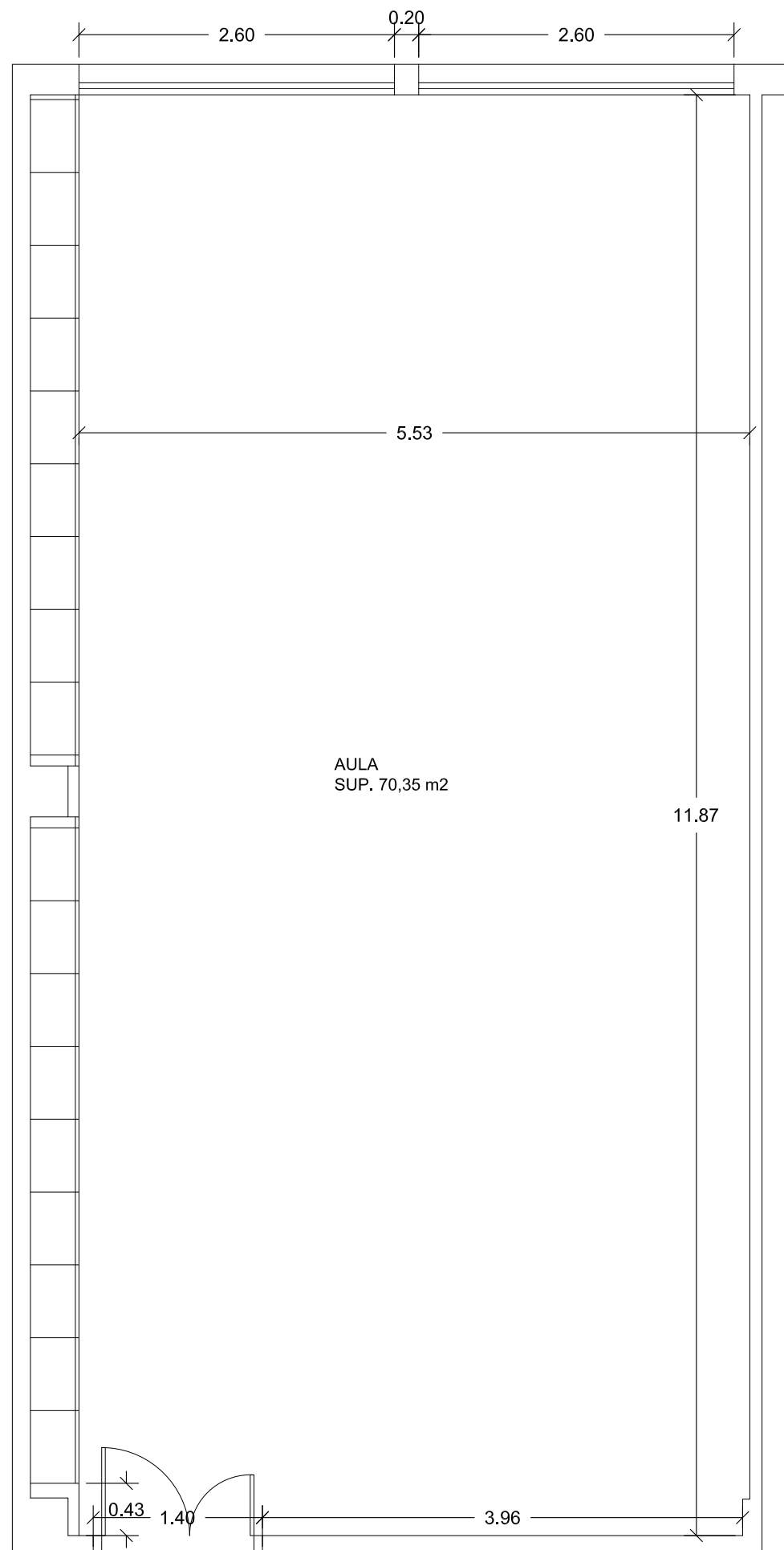
DEMOLICION.  
 MUROS Y CARPINTERIAS.  
 ESCALA: 1/50

**05**  
 DICIEMBRE  
 2012

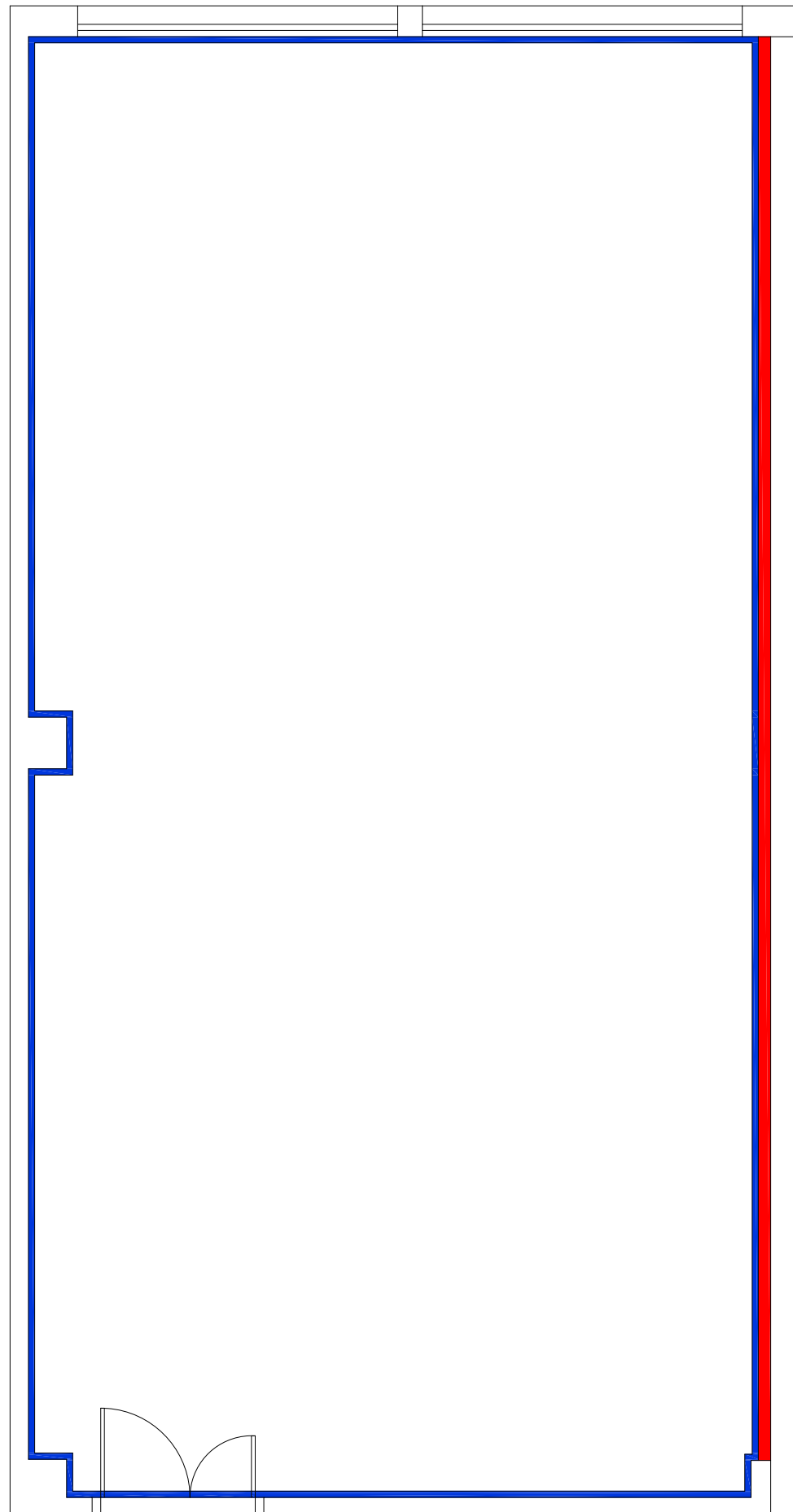
PROMOTOR

CENTRO DE ALTO RENDIMIENTO. REGION DE MURCIA S.A.U.

JOSE LUIS ALBACETE EZCURRA COLEGIADO 1.185 COAMU	ARQUITECTO
C/ FUENSANTA 5, 7°C, MURCIA	TLF/FAX 968.937469



PROYECTO BASICO Y DE EJECUCION DE ACONDICIONAMIENTO DE ESPACIO ADMINISTRATIVO, AULA 3 EN EDIFICIO PRINCIPAL C.A.R. AVDA MARIANO BALLESTER, N°2, LOS NAREJOS, C.P. 30710, LOS ALCAZARES,(MURCIA)		ESTADO MODIFICADO. COTAS Y SUPERFICIES. SECCION.	<b>06</b> DICIEMBRE 2012
PROMOTOR CENTRO DE ALTO RENDIMIENTO. REGION DE MURCIA S.A.U.		ESCALA: 1/50	
JOSE LUIS ALBACETE EZCURRA COLEGIADO 1.185 COAMU		ARQUITECTO	
C/ FUENSANTA 5, 7°C, MURCIA		TLF/FAX 968.937469	



FORMACION DE TABIQUE A BASE DE PLADUR.



GUARNECIDO MAESTREADO DE YESO PROYECTADO DESDE EL RODAPIE HASTA EL FALSO  
TECHO Y ACABADO CON PINTURA PLASTICA LISA COLOR BLANCO TRAFICO (RAL 9016).

PROYECTO BASICO Y DE EJECUCION DE  
ACONDICIONAMIENTO DE ESPACIO ADMINISTRATIVO,  
AULA 3 EN EDIFICIO PRINCIPAL C.A.R.  
AVDA MARIANO BALLESTER, N°2, LOS NAREJOS, C.P. 30710, LOS  
ALCAZARES,(MURCIA)

ESTADO MODIFICADO.  
MATERIALES Y CALIDADES. PAREDES.  
ESCALA: 1/50

**07**  
DICIEMBRE  
2012

PROMOTOR

CENTRO DE ALTO RENDIMIENTO. REGION DE MURCIA S.A.U.

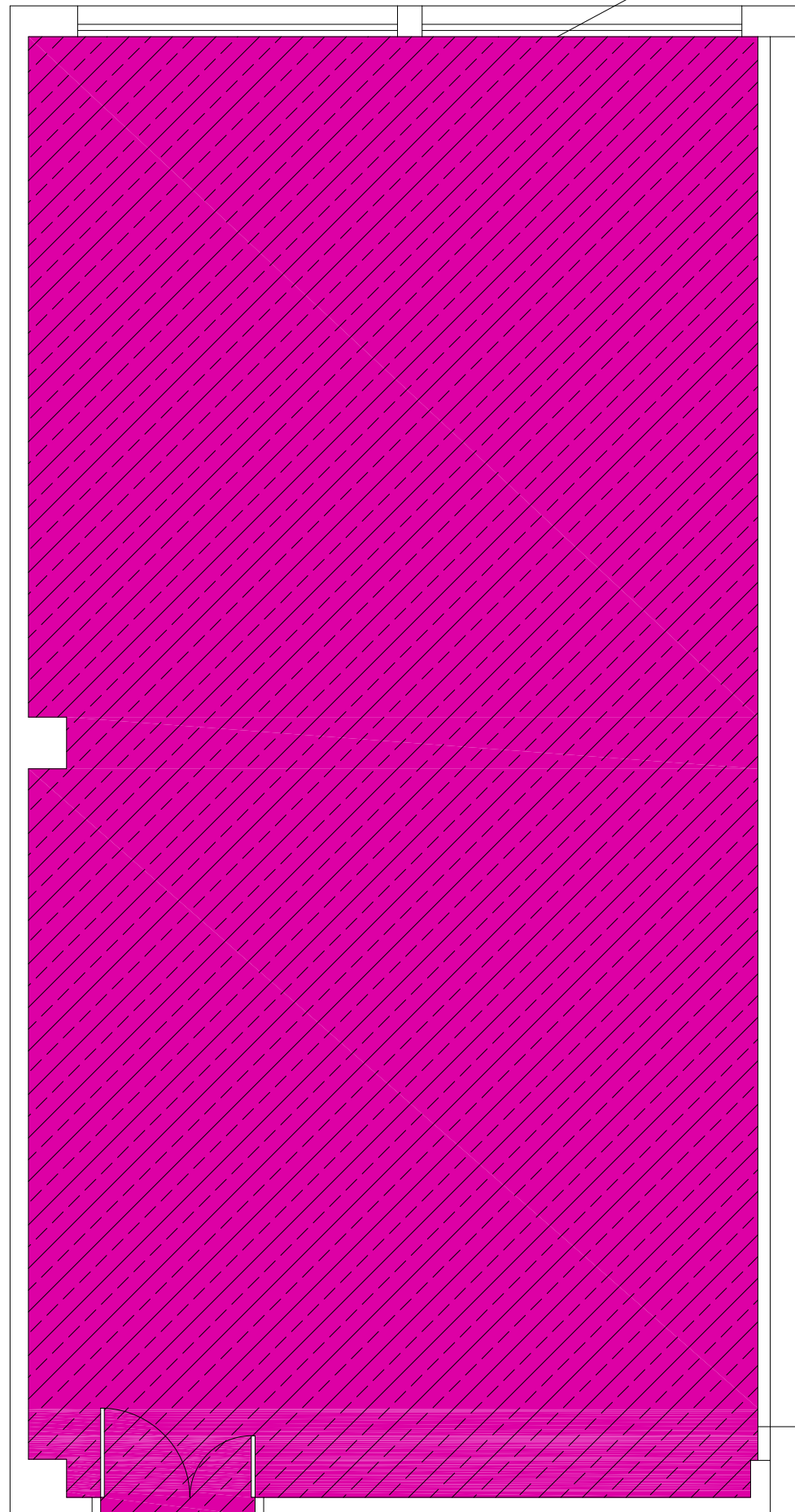
JOSE LUIS ALBACETE EZCURRA  
COLEGIADO 1.185 COAMU

ARQUITECTO

C/ FUENSANTA 5, 7°C, MURCIA

TLF/FAX 968.937469

RODAPIE EN MADERA 12 cm



PAVIMENTO DE LINOLEO DE LA CASA ARMSTRONG, MODELO COLORETTE PUR, 137-028 SEA BLUE.



RODAPIE ARCE EUROPEO.

RODAPIE EN MADERA 12 cm

PLETINA EMBELLECEDORA EN ACERO, PARA EL ENCUENTRO BAJO LA PUERTA DE ENTRADA.

PROYECTO BASICO Y DE EJECUCION DE  
ACONDICIONAMIENTO DE ESPACIO ADMINISTRATIVO,  
AULA 3 EN EDIFICIO PRINCIPAL C.A.R.  
AVDA MARIANO BALLESTER, N°2, LOS NAREJOS, C.P. 30710, LOS  
ALCAZARES,(MURCIA)

ESTADO MODIFICADO.  
MATERIALES Y CALIDADES. SUELOS.

ESCALA: 1/50

08

DICIEMBRE  
2012

PROMOTOR

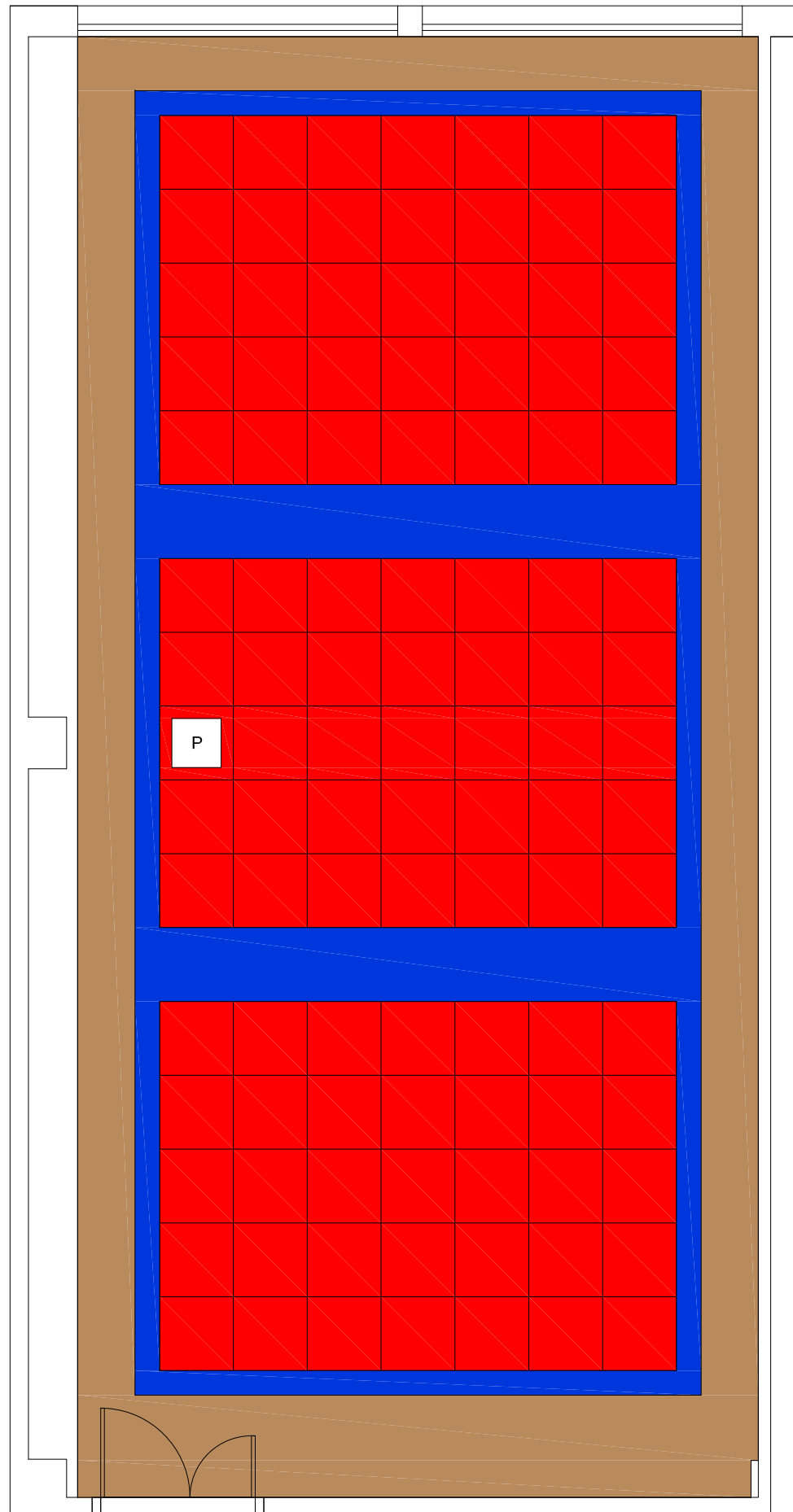
CENTRO DE ALTO RENDIMIENTO. REGION DE MURCIA S.A.U.


JOSE LUIS ALBACETE EZCURRA  
COLEGIADO 1.185 COAMU

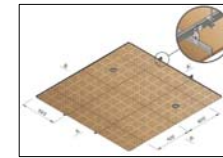
ARQUITECTO

C/ FUENSANTA 5, 7°C, MURCIA

TLF/FAX 968.937469



 FALCHO TECHO MODULAR DE 60X60 cm DE MADERA NATURE SYSTEM (PERFILERIA OCULTA) WO-600 CASA COMERCIAL LLEDO.



 FALSO TECHO CONTINUO DE PLACAS DE ESCAYOLA, ALTURA 2,55 m. COLOR BLANCO PURO RAL 9010

 FALSO TECHO CONTINUO DE PLACAS DE ESCAYOLA, ALTURA 2,80 m. COLOR BLANCO PURO RAL 9010

PROYECTO BASICO Y DE EJECUCION DE ACONDICIONAMIENTO DE ESPACIO ADMINISTRATIVO, AULA 3 EN EDIFICIO PRINCIPAL C.A.R. AVDA MARIANO BALLESTER, N°2, LOS NAREJOS, C.P. 30710, LOS ALCAZARES,(MURCIA)

ESTADO MODIFICADO. MATERIALES Y CALIDADES. TECHOS. ESCALA: 1/50

**09**  
DICIEMBRE 2012

PROMOTOR

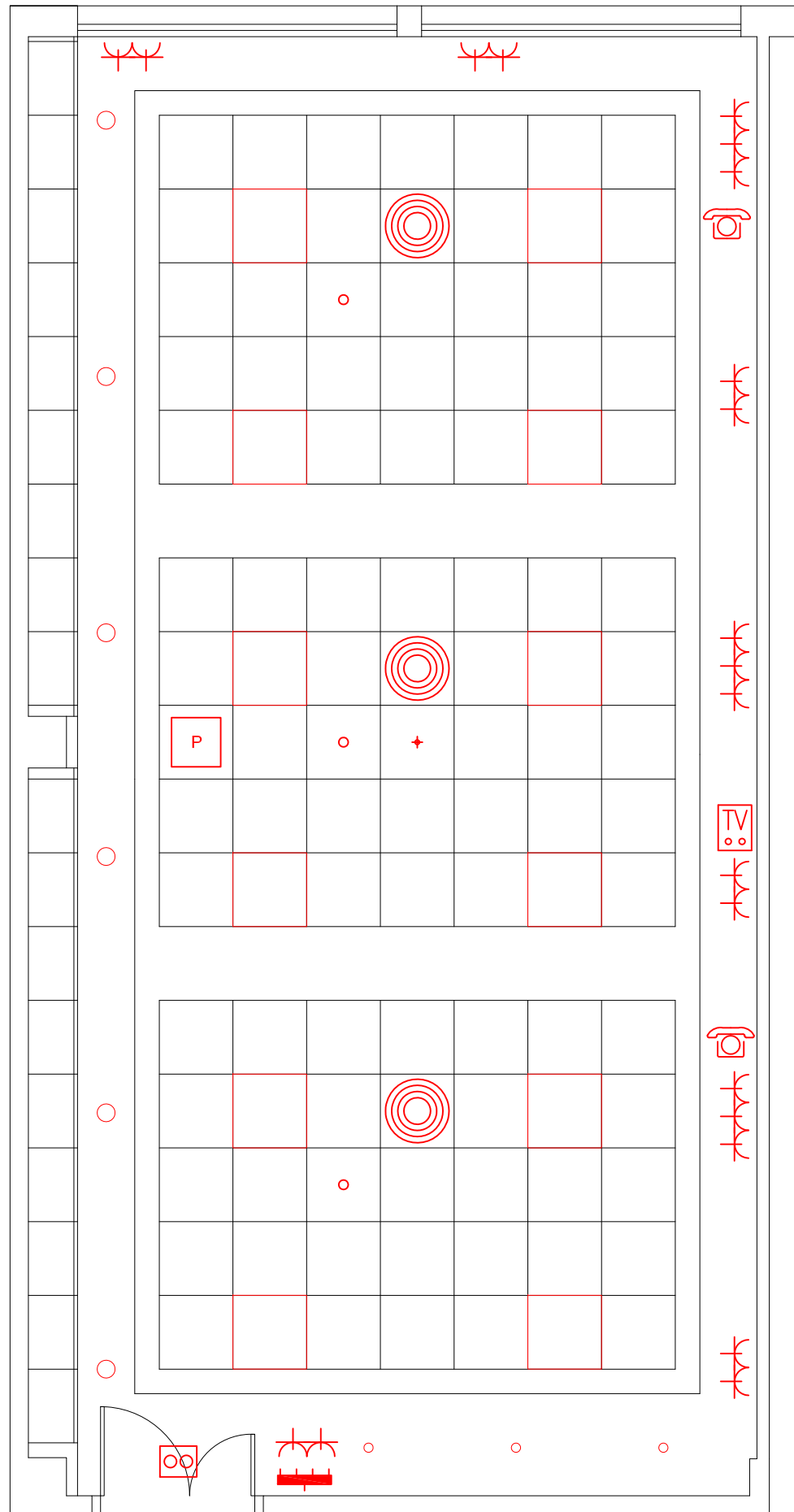
CENTRO DE ALTO RENDIMIENTO. REGION DE MURCIA S.A.U.

JOSE LUIS ALBACETE EZCURRA  
COLEGIADO 1.185 COAMU

ARQUITECTO

C/ FUENSANTA 5, 7°C, MURCIA

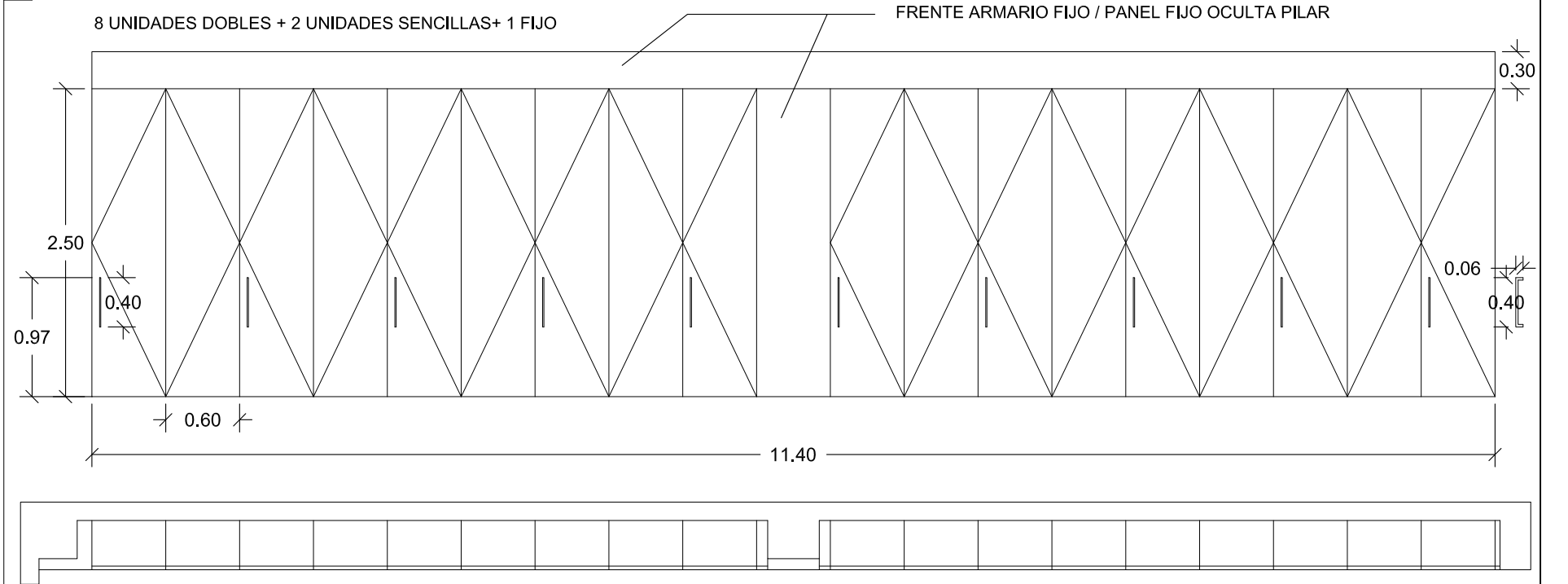
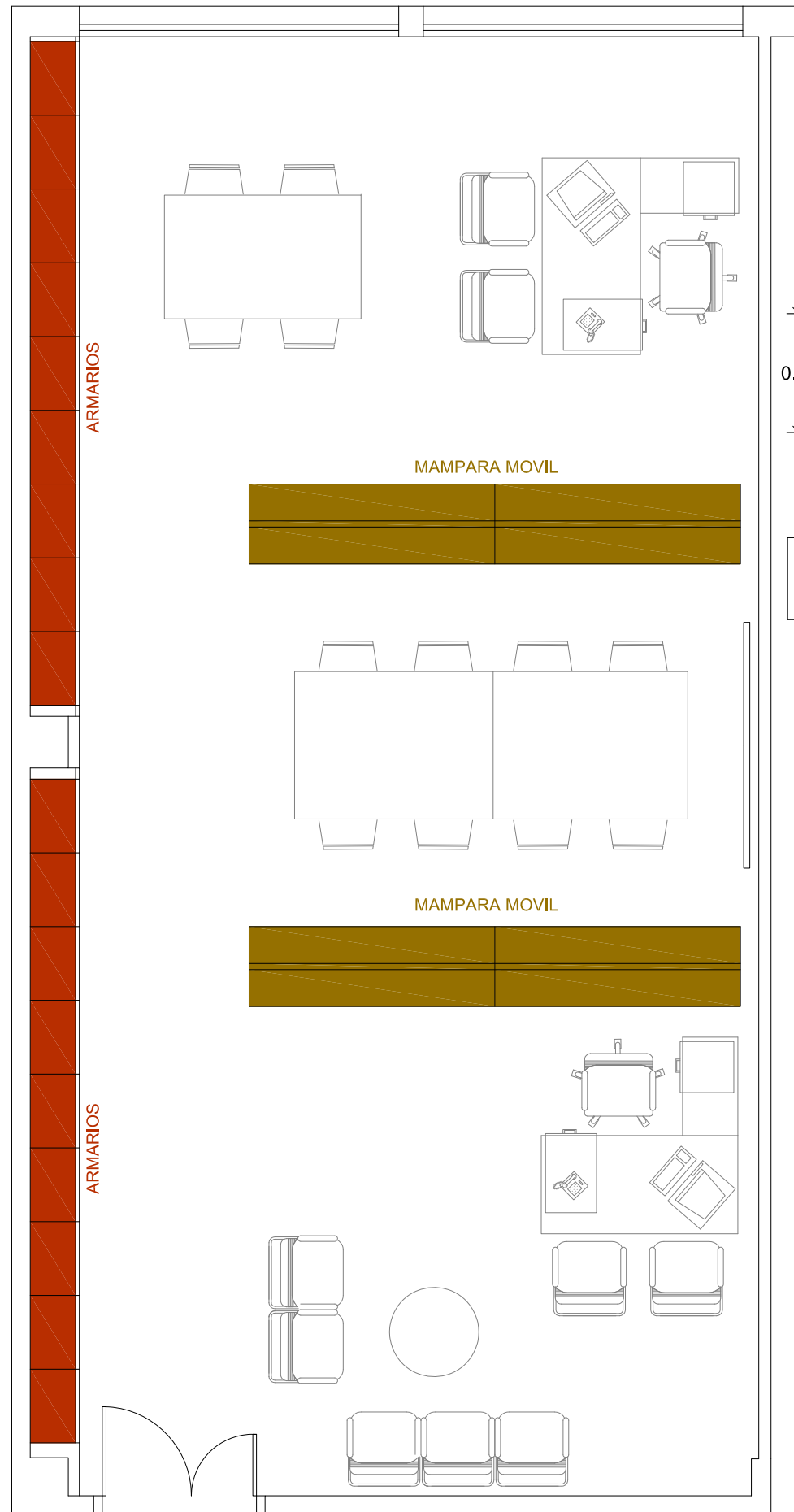
TLF/FAX 968.937469



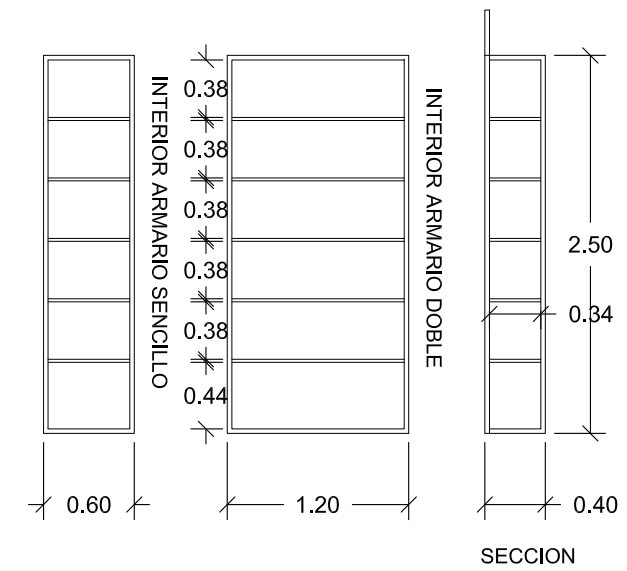
SIMBOLOGIA ELECTRICIDAD E ILUMINACIÓN	
	CUADRO SECUNDARIO A REALIZAR
	PUNTO DE LUZ HALOGENA DICROICA FIJO ZAMAK 12V/50W CASA COMERCIAL SECOM
	DOWNLIGHT 70W MINIDUCTO HQI CASA COMERCIAL SECOM
	BASE DE ENCHUFE DE 16A+T.T.
	ALUMBRADO DE EMERGENCIA Y SEÑALIZACION.
	LUMINARIA BAJO CONSUMO 36 W FLOURESCENCIA PL-L MODELO VIRTUS POLIVALENTE REFLEJADA CASA COMERCIAL SECOM
	TOMA DE TELEFONO
	TOMA DE TV
SIMBOLOGIA A.A Y PROTECCION CONTRA INCENDIOS	
	IMPULSOR A.A. (REUBICACIÓN)
	DETECTOR DE HUMOS (REUBICACIÓN)
	ROCIADOR (REUBICACIÓN)
	PROYECTOR DE AUDIOVISUALES

PROYECTO BASICO Y DE EJECUCION DE ACONDICIONAMIENTO DE ESPACIO ADMINISTRATIVO, AULA 3 EN EDIFICIO PRINCIPAL C.A.R. AVDA MARIANO BALLESTER, N°2, LOS NAREJOS, C.P. 30710, LOS ALCAZARES,(MURCIA)	ESTADO MODIFICADO. INSTALACIONES DE VENTILACION, CONTRAINCENDIOS Y ELECTRICIDAD.	<b>10</b> DICIEMBRE 2012
	ESCALA: 1/50	
PROMOTOR CENTRO DE ALTO RENDIMIENTO. REGION DE MURCIA S.A.U.		
JOSE LUIS ALBACETE EZCURRA COLEGIADO 1.185 COAMU		ARQUITECTO
C/ FUENSANTA 5, 7°C, MURCIA		TLF/FAX 968.937469





8 UNIDADES DOBLES + 2 UNIDADES SENCILLAS



PROYECTO BASICO Y DE EJECUCION DE  
 ACONDICIONAMIENTO DE ESPACIO ADMINISTRATIVO,  
 AULA 3 EN EDIFICIO PRINCIPAL C.A.R.  
 AVDA MARIANO BALLESTER, N°2, LOS NAREJOS, C.P. 30710, LOS  
 ALCAZARES.(MURCIA)

ESTADO MODIFICADO.  
 MOBILIARIO Y DETALLE DE ARMARIO.  
 ESCALA: 1/50

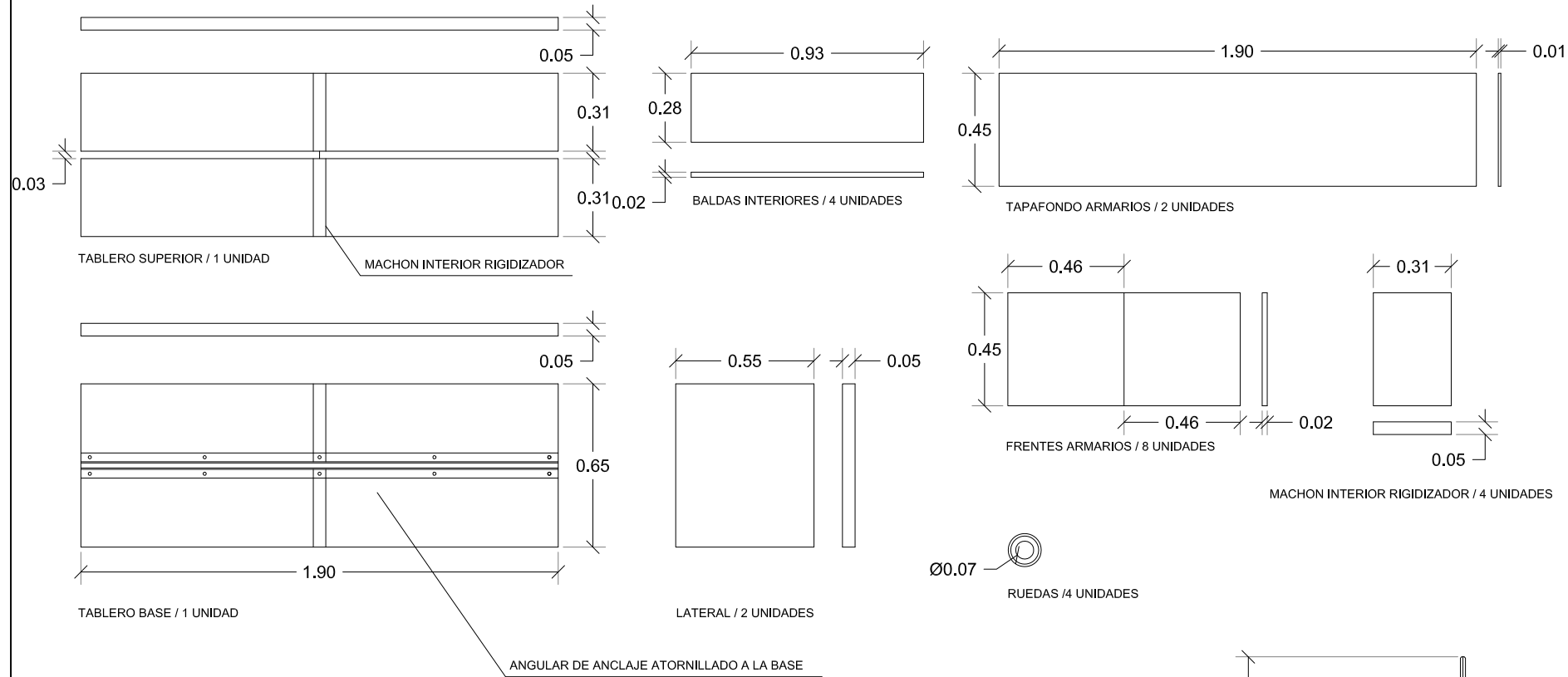
**11**  
 DICIEMBRE  
 2012

PROMOTOR  
 CENTRO DE ALTO RENDIMIENTO. REGION DE MURCIA S.A.U.

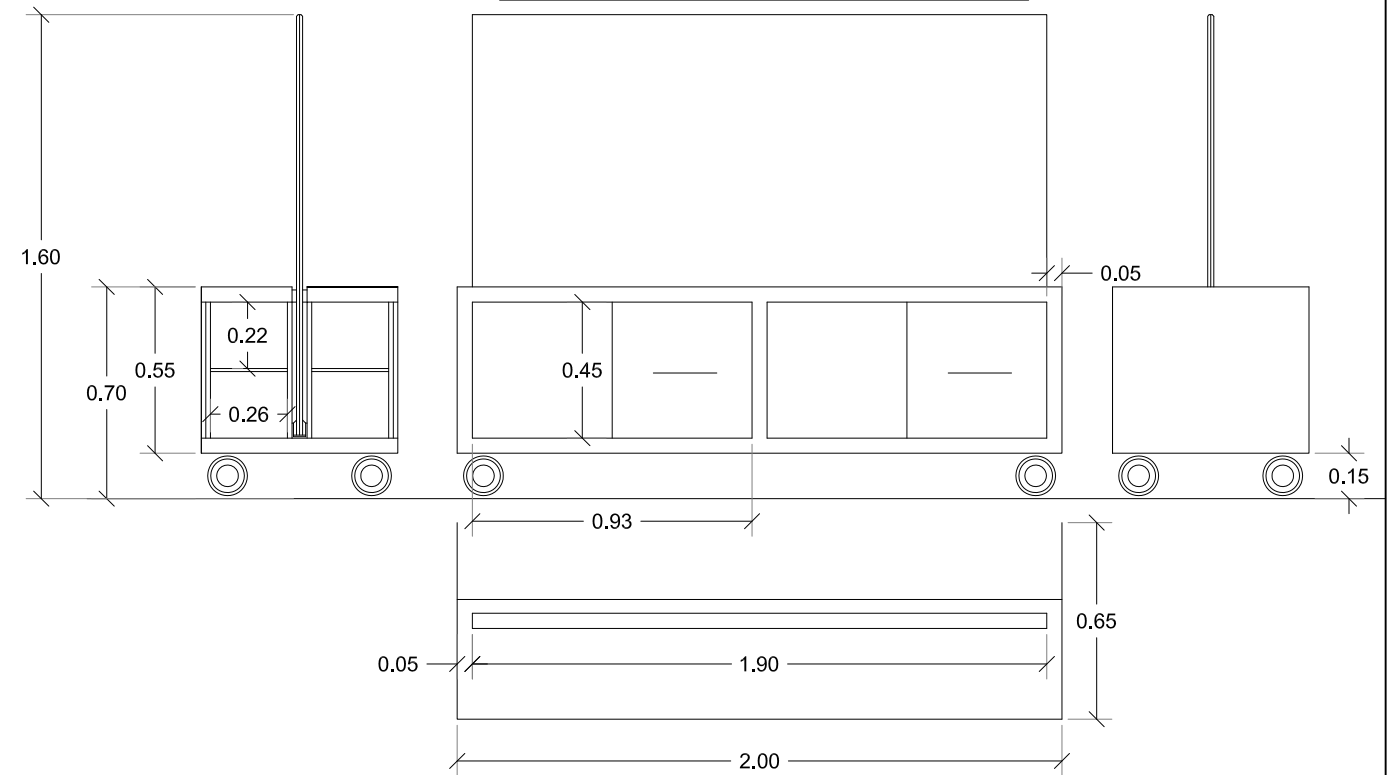
JOSE LUIS ALBACETE EZCURRA ARQUITECTO  
 COLEGIADO 1.185 COAMU  
 C/ FUENSANTA 5, 7°C, MURCIA TLF/FAX 968.937469

# DESPIECE DE 1 MÓDULO

COTAS EN METROS

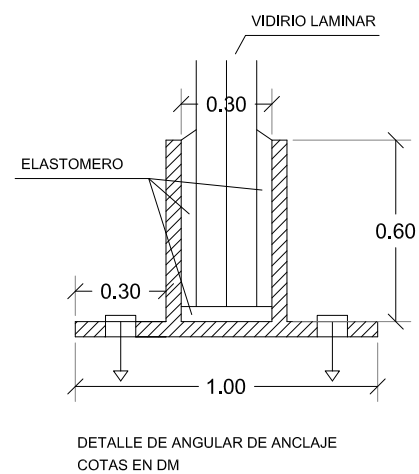


# MAMPARA MOVIL



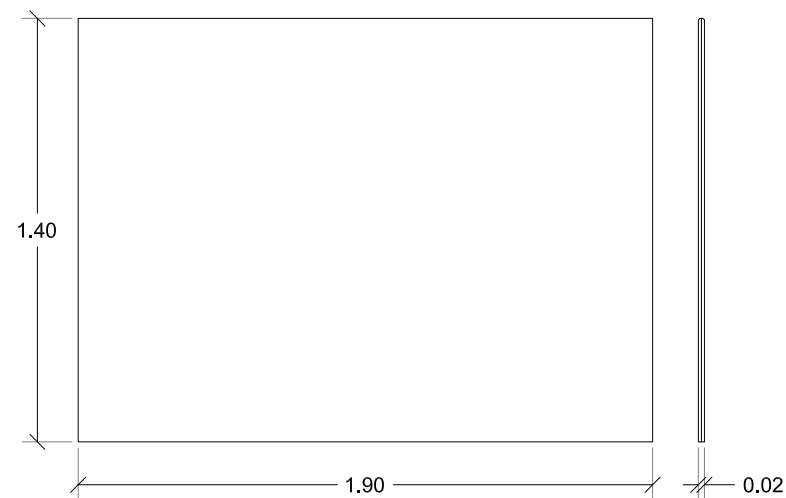
# DETALLE DE ANCLAJE

COTAS EN DM



# MAMPARA

COTAS EN METROS



PROYECTO BASICO Y DE EJECUCION DE ACONDICIONAMIENTO DE ESPACIO ADMINISTRATIVO, AULA 3 EN EDIFICIO PRINCIPAL C.A.R. AVDA MARIANO BALLESTER, N°2, LOS NAREJOS, C.P. 30710, LOS ALCAZARES.(MURCIA)

DETALLE DE MODULOS MOVILES.

ESCALA: 1/25

12

DICIEMBRE 2012

PROMOTOR

CENTRO DE ALTO RENDIMIENTO. REGION DE MURCIA S.A.U.

JOSE LUIS ALBACETE EZCURRA  
COLEGIADO 1.185 COAMU

ARQUITECTO

C/ FUENSANTA 5, 7°C, MURCIA

TLF/FAX 968.937469